



SATOYAMA  
イニシアティブ  
推進ネットワーク

# SATOYAMAイニシアティブ 推進ネットワークの取組み

## Japan Network for Promoting the Satoyama Initiative, JNPSI

SATOYAMAイニシアティブ推進ネットワーク事務局  
福井県安全環境部自然環境課長 佐々木 真二郎

IPSI-7公開フォーラム 2018年9月30日（日）金沢ニューグランドホテル

# SATOYAMAイニシアティブ推進ネットワークの設立



- 2013年のIPSI-4において、SATOYAMAイニシアティブ推進ネットワークが発足
- 2018年9月現在、113団体が所属

# JNPSIの活動内容：会合の開催



- 年に数回、会合を開催。
- 参加団体が顔を合わせて情報交換している。  
この会合がきっかけで新規のネットワークが設立された
- 活動事例集（32事例） : <https://www.pref.fukui.lg.jp/doc/shizen/satotisatoyama/satoyama-initiative.html>

# JNPSIの活動内容：エクスカージョン、セミナー



- 参加団体の取組実践地においてエクスカージョン、セミナーを開催
- 実践地を訪問することは、受入団体・参加団体相互にとって良い刺激となっている

# JNPSIの活動内容：環境フェアへの参加



- 首都圏等で開催される環境フェアに参加
- SATOYAMAの恵み（ワイン、発酵食品、ジビエ）、SATOYAMAの抱える問題をテーマに普及啓発を実施

# JNPSI参加団体の取組：福井県の取組

## コウノトリが定着できる環境づくり



- コウノトリを自然再生のシンボルとして、野生のコウノトリが舞うような生物多様性の豊かな自然環境を再生を目指す

# JNPSI参加団体の取組：福井県の取組



さとうみ

## 里山里海湖研究所

生物多様性の保全や人々の豊かな暮らしに  
役立てるための研究や環境保全を担う  
次世代リーダーを育成する  
「研究・教育・実践」拠点



# JNPSI参加団体の取組：福井県の取組

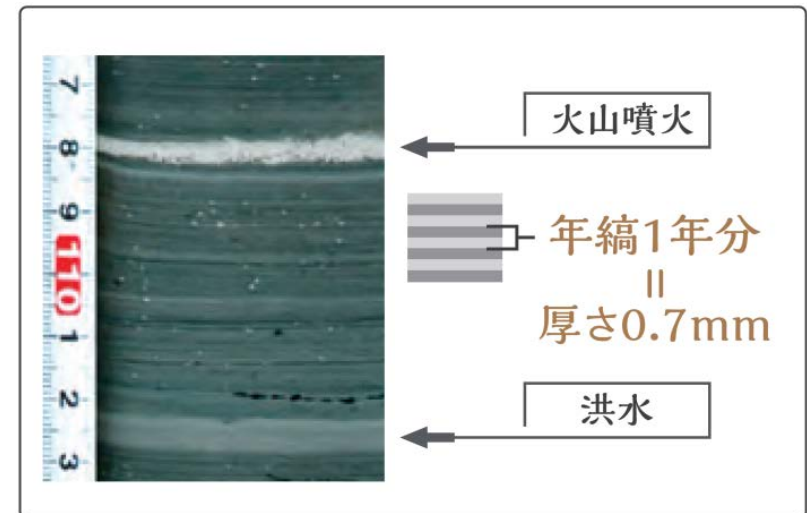


ねんこう

## 年縞博物館：2018/9/15 OPEN

「年稿」

- ・湖の底にプランクトンの死がいや黄砂等が堆積したシマ模様の泥
- ・明暗一對のシマが1年に相当
- ・水月湖の年稿は7万年分45mで世界最長
- ・過去の気候変動・自然災害の履歴が分かる



# JNPSI参加団体の取組：石川県の取組

- 能登の里山里海の世界農業遺産(GIAHS)認定

- 里山振興ファンド

- 里山里海地域で、生業の創出に取り組む民間事業者への助成など

⇒里山里海の利用促進  
(農林漁業分野)

- いしかわ版里山づくりISO

- 企業、地域団体、NPO、学校などが行う里山里海保全活動などの取組みを県が認証・支援する制度

⇒里山里海の保全促進  
(自然環境分野)



# JNPSIの生物多様性愛知目標への貢献

普及啓発



Project 01

生産と消費



Project 04

生息地の破壊



Project 05

過剰漁獲



Project 06

農業・林業  
・養殖業



Project 07

外来種



Project 09

種の保全



Project 12

遺伝的多様性



Project 13

生態系  
サービス



Project 14

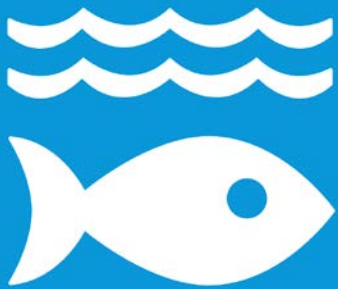
伝統的知識



Project 18

# JNPSIのSDGsへの貢献

**14** 海の豊かさを  
守ろう



**15** 陸の豊かさも  
守ろう



**17** パートナーシップで  
目標を達成しよう

