

# 金沢都市圏の総合都市交通計画

## 金沢都市圏の都市交通の動向と課題

### 社会経済状況の動向

- 環境に配慮した低炭素社会への転換
- 人口減少・超高齢社会の到来
- 中心市街地の空洞化
- 国・地方の財政状況の悪化
- 広域交流の促進
  - 東海北陸自動車道の全線開通
  - 北陸新幹線開業予定

### 公共交通の利用

〔現状〕

- 公共交通利用の減少
- 郊外部での公共交通利用者増加、中心部で減少
- パーク&ライド、キス&ライドの増加

〔課題〕

- 環境負荷の低減を目指した公共交通利用へのシフト
- 市街地拡大に対応した公共交通サービスの向上

### 高齢者の交通

〔現状〕

- 高齢者(65歳以上)の増加に伴う、医療・福祉施設、商業施設への交通需要の増加
- 高齢者ドライバーの増加
- 75歳以上で自動車の運転が大きく減少、外出率の低下、補助器具利用の増加

〔課題〕

- 高齢者増加に対応した公共交通体系の強化
- 高齢者ドライバーの交通環境の改善、交通安全対策



### ニーズに対応した道路整備

〔現状〕

- 環状道路等の整備による中心部での混雑の緩和
- 局部的な交通渋滞の発生

〔課題〕

- 整備効果が高く、ニーズ(交通円滑化等)に  
適応した計画の策定



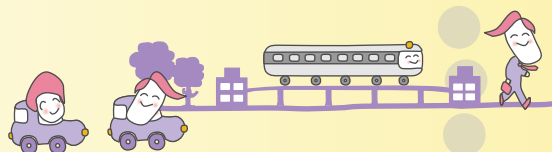
### 都市の変化と交通

〔現状〕

- 人の一日当たりの動きが減少
- 自動車交通の郊外部での増加、公共交通の減少
- 金沢市と周辺市町間、郊外の拠点間を結ぶ交通流動が増加

〔現状〕

- 郊外化に対応した都市交通環境の改善
- 自動車に依存しない環境負荷の少ない都市づくり



### 中心部の交通

〔現状〕

- 中心部周辺での人口減少に伴う交通需要の減少
- 徒歩、自転車の割合が高い
- 滞在時間は自動車よりバス、鉄道利用の方が長い
- 環状道路整備に伴う通過交通の減少、道路混雑の緩和

〔課題〕

- 中心市街地の活性化に寄与する交通体系の構築
- 歩行者・自転車利用者優先の空間の創出、回遊性の向上



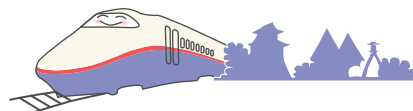
### 新幹線の開業

〔予測〕

- 県外からの入り込み客増に伴う公共交通の需要増加が  
予想される
- 県内居住者の新幹線利用増に伴う駅への交通需要の増加  
が予想される

〔課題〕

- 県外からの交流人口増に伴う二次交通の強化
- 県内居住者の新幹線利用増に伴う交通結節点の機能強化



# 人と環境にやさしい魅力ある 都市づくりをめざして

- 環境負荷の少ない、公共交通体系の強化と集約型都市構造の形成を進めます。
- 賑わいと魅力あるまちづくりに取り組んでいきます。
- 誰もが安全で安心して利用できる交通体系づくりを進めます。

協議会では、上記の将来像を設定するとともに、次のような交通施策の検討が必要と考えます。

## 交通の目標 1

### 交通環境改善のための公共交通体系の強化

- サービス水準向上による利用促進
- 地域のニーズに対応した交通機能の整備
- パーク＆ライド機能の強化



## 交通の目標 3

### 高齢者等における安全・快適な交通手段の確保

- 自動車に頼らない交通手段の確保
- 歩行に対する安全対策
- 高齢者ドライバーの事故抑制



## 交通の目標 5

### ニーズに対応した効率的な道路整備

- 効率的な道路整備による交通の円滑化
- 将来交通需要に応じた都市計画道路の見直し



## 交通の目標 2

### 中心部における交通環境の改善

- 安全で快適な歩行空間の創出
- 公共交通の更なる利便性向上
- 走行環境の改善による自転車利用の促進



## 交通の目標 4

### 新幹線開業に対応した交通機能の整備・充実

- 金沢駅を起点とした二次交通の強化
- 金沢駅の交通結節点としての機能強化

