

式典会場等の選定基準

- 1 土地の使用に制約がないこと
→ 原則として県有地等または県有施設であり、私有地は不可
- 2 広場面積の確保
- 3 駐車場(バス乗降所含)の確保
- 4 大幅な施設改修の必要がないこと
- 5 お泊所から式典会場へのアクセスの容易性
- 6 荒天会場の確保
- 7 植樹会場(式典参加者用)の確保
- 8 緊急時の対応及びセキュリティの容易性
- 9 開催理念にふさわしい魅力、情報発信力のある場所であること



視察先の概要について

第66回全国植樹祭基本構想検討委員会

現地視察行程図



松任海浜公園



木場潟公園

越前加賀海岸国定公園



加賀海岸尼御前岬



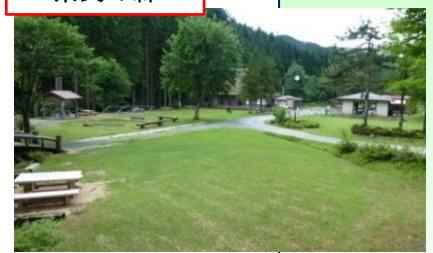
森林公園
※前回(第34回全国植樹祭)式典会場として使用

林業試験場 樹木公園
※前回(第34回全国植樹祭)お手まき会場として使用

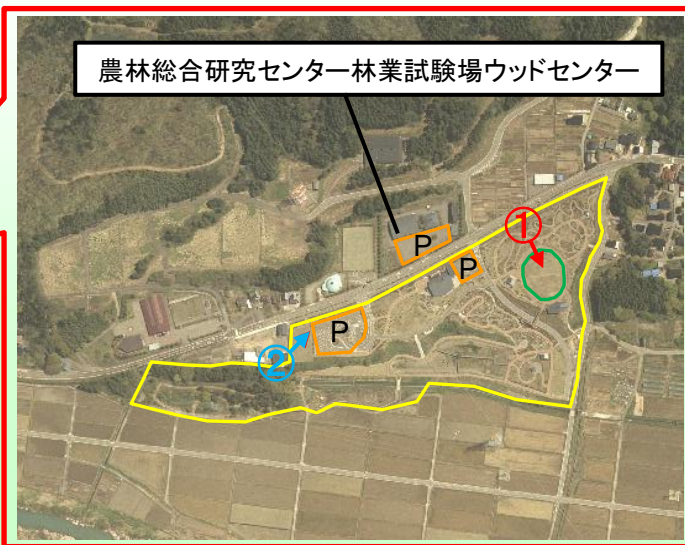
白山ろくテーマパーク



県民の森



白山ろくテーマパーク(吉岡園地)



①芝生広場 0.3ha

【概要】

所在地: 白山市河内町吉岡地内

公園種別: 都市公園

所有形態: 県有地(一部市有地)

開設: 平成15年10月

開設面積: 22.7ha(吉岡園地:7.6ha)

広場面積: 芝生広場 0.3ha

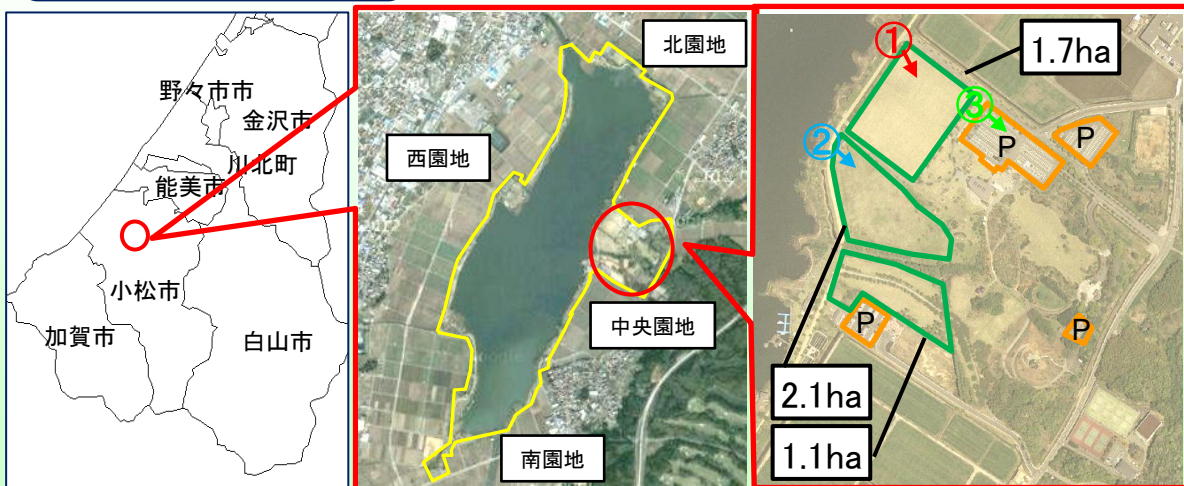
駐車場: 4,700m²(160台)

(近接する農林総合研究センター林業試験場
ウッドセンターの駐車場を含む)



②駐車場状況

木場潟公園



③ 駐車場状況

【概要】

所在地: 小松市三谷町地内ほか

公園種別: 都市公園

所有形態: 県有地

開設: 昭和57年10月

全体面積: 49.1ha

広場面積: 多目的グラウンド 1.7ha(その他、ふれあい広場 2.1ha、1.0haもあり)

駐車場: 中央園地 16,190m²(574台)、全体 26,790m²(総台数911台)

その他: 自然のままの姿で残された唯一の潟である木場潟を周遊園路で囲み、4つの園地で構成される

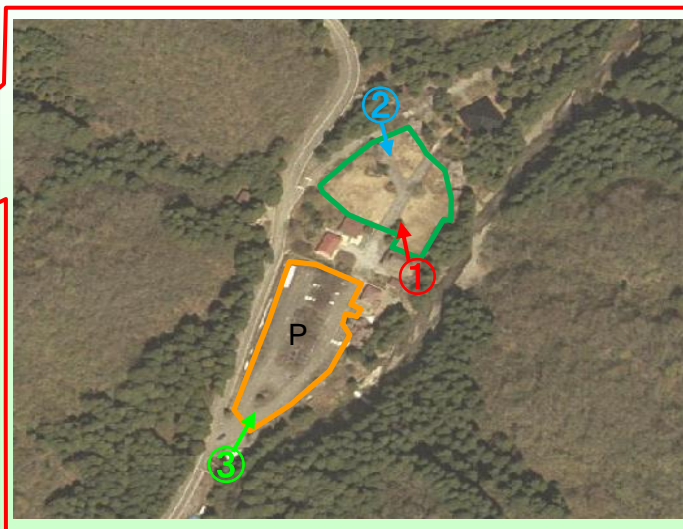


① 多目的グラウンド 1.7ha



② ふれあい広場 2.1ha

県民の森



① 広場 0.2ha



② 広場



③ 駐車場状況

【概要】

所在地： 加賀市山中温泉杉水町地内

公園種別： 森林公園

所有形態： 県有地

開設： 昭和50年5月

全体面積： 176ha

広場面積： 0.2ha

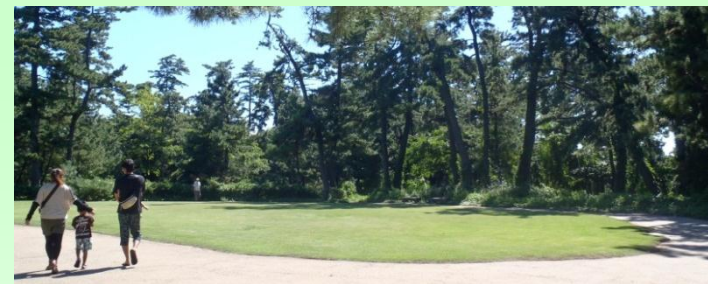
駐車場： 4,700m² (70台)

その他： 県保健休養林施設に指定

加賀海岸尼御前岬



①広場 0.15ha



②広場



③近接する保安林の状況  石川県

【概要】

所在地： 加賀市美岬町地内

公園種別： 自然公園(第2種国定公園)

所有形態： 県有地、市有地

指定年度： 昭和43年

全体面積： 2.5ha

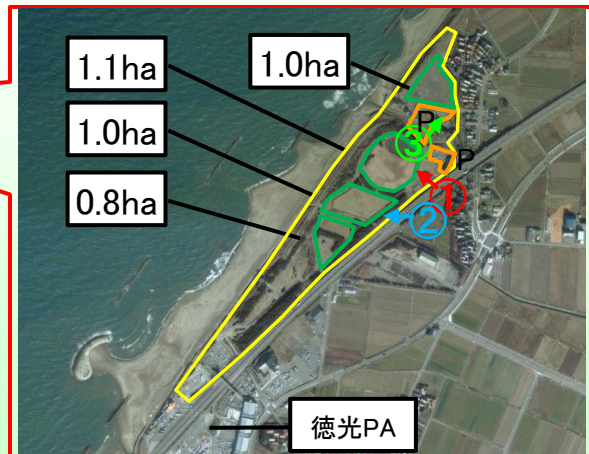
広場面積： 0.15ha

駐車場： 400m²(16台)

別に尼御前SA 5,800m²(131台)

その他： 越前加賀海岸国定公園(加賀市から福井県の敦賀市まで、延長108kmにおよぶ海岸一帯の公園)の区域内

松任海浜公園



① 自由広場 1.1ha



② 多目的広場 1.0ha



③ 駐車場状況

【概要】

所在地：白山市徳光町、相川町地内

公園種別：都市公園

所有形態：県有地(一部市有地)

開設：平成2年3月

全体面積：18.9ha

広場面積：自由広場 1.1ha

(他に隣接して 1.0ha前後の広場が3ヶ所あり)

駐車場：18,180m²(650台)

その他：松任海岸に面した南北1.5kmに渡る海浜公園
北陸自動車道徳光PAより直接入ることも可能