

# 経年変化

年度	調査月日	A ツバメの数	B 巣の数	C 巣の数×2	A-C	調査員数 (児童数)	世帯数	古巣の数	生育密度 100世帯あたり	米作付面積 (ha)	住宅着工数 戸数	単の場所 (住宅)	単の場所 (住宅以外)
昭和47	5月13日	33,332	14,046	28,092	5,240	15,000	252,398	20,746	13.2	43,500	13,758	-	-
48	5月12日	32,878	15,760	31,520	1,358	15,000	260,515	24,787	12.6	43,100	15,153	-	-
49	5月18日	36,751	17,600	35,200	1,551	15,200	283,588	26,534	13.1	44,500	11,348	-	-
50	5月17日	36,055	17,060	34,120	1,935	15,000	279,390	29,549	12.9	44,500	13,540	-	-
51	5月15日	34,348	14,825	29,650	4,698	16,000	291,456	30,105	11.8	44,100	14,083	-	-
52	5月14日	31,406	15,263	30,526	880	15,300	296,201	30,972	10.6	43,700	11,098	-	-
53	5月13日	33,166	15,161	30,322	2,844	14,300	300,161	30,593	11.0	40,900	11,507	-	-
54	5月12日	31,737	16,203	32,406	△ 669	17,200	303,701	38,661	10.5	40,500	11,171	-	-
55	5月10日	29,898	13,742	27,484	2,414	17,000	308,666	35,518	9.7	38,800	9,629	-	-
56	5月16日	28,437	15,290	30,580	△ 2,143	18,000	321,900	38,814	8.8	37,300	8,062	-	-
57	5月15日	30,967	15,856	31,712	△ 745	18,600	327,776	40,120	9.4	36,700	9,782	-	-
58	5月14日	31,856	15,069	30,138	1,718	19,530	331,905	38,982	9.6	36,900	9,942	9,006	6,063
59	5月12日	35,986	13,901	27,802	8,184	20,560	335,433	37,857	10.7	37,400	9,784	8,092	5,809
60	5月11日	36,730	17,056	34,112	2,618	20,390	336,850	42,765	10.9	37,700	9,639	7,681	9,375
61	5月10日	31,504	14,567	29,134	2,370	20,215	337,351	41,472	9.3	37,100	11,132	6,351	8,216
62	5月9日	30,261	14,458	28,916	1,345	19,135	343,283	40,659	8.8	34,400	13,328	5,892	8,566
63	5月14日	31,477	16,087	32,174	△ 697	19,130	346,889	40,085	9.1	34,000	13,363	6,538	9,549
平成元	5月13日	29,477	21,528	43,056	△ 13,579	18,378	350,396	40,690	8.4	33,800	13,885	9,199	12,329
2	5月12日	28,693	23,147	46,294	△ 17,601	17,662	352,007	44,058	8.2	33,800	14,502	9,400	13,747
3	5月11日	28,110	23,909	47,818	△ 19,708	17,110	364,076	41,092	7.7	33,300	11,353	8,908	15,001
4	5月16日	28,916	24,545	49,090	△ 20,174	16,404	368,069	40,636	7.9	33,900	11,286	8,924	15,621
5	5月15日	28,042	23,089	46,178	△ 18,136	17,089	372,425	45,285	7.5	34,300	13,056	8,113	14,976
6	5月14日	24,437	20,643	41,286	△ 16,849	16,236	372,425	41,578	6.6	35,500	13,632	7,252	13,391
7	5月13日	26,051	21,059	42,118	△ 16,067	16,306	379,233	43,574	7.9	34,200	12,604	6,848	14,211
8	5月11日	22,916	17,478	34,956	△ 12,040	16,279	376,671	43,943	6.1	31,100	14,338	5,842	11,636
9	5月10日	20,925	17,160	34,320	△ 13,395	15,331	373,878	38,822	5.6	30,800	11,294	5,657	11,503
10	5月9日	22,557	17,971	35,942	△ 13,385	15,544	393,853	37,910	5.7	28,100	10,627	5,884	12,087
11	5月8日	21,226	16,433	32,866	△ 11,640	14,192	404,117	37,374	5.3	27,800	10,544	5,272	11,161
12	5月13日	18,195	15,755	31,510	△ 13,315	14,034	392,664	32,871	4.6	27,700	10,216	5,104	10,651
13	5月10日	17,693	15,752	31,504	△ 13,811	13,575	413,687	31,087	4.3	26,900	9,054	5,119	10,633
14	5月10日	19,435	16,552	33,104	△ 13,669	13,499	417,846	30,376	4.7	26,600	9,717	5,217	11,335
15	5月10日	19,593	17,514	35,028	△ 15,435	13,324	421,882	27,708	4.6	26,100	9,213	5,535	11,979
16	5月10日	17,686	17,647	35,294	△ 17,608	13,162	426,294	26,195	4.1	26,800	9,538	6,199	11,448
17	5月10日	15,713	16,222	32,444	△ 16,731	13,179	429,775	26,187	3.7	27,200	8,857	5,795	10,427
18	5月10日	15,890	15,582	31,164	△ 15,274	13,787	427,775	24,113	3.7	26,900	9,537	5,485	10,097
19	5月10日	16,057	14,992	29,984	△ 13,927	13,060	432,811	23,432	3.7	26,700	8,851	5,231	9,761
20	5月10日	14,334	13,886	27,772	△ 13,438	13,135	437,783	22,788	3.2	26,400	8,331	4,456	9,430
21	5月10日	14,271	13,673	27,346	△ 13,075	13,017	443,271	21,187	3.2	-	-	4,715	8,958
合計		1,007,006	646,481	1,292,962	△ 285,956	609,863	13,608,401	1,309,125		1,246,600	408,423	177,715	297,960
平均			27,216	34,945		16,483	367,795	35,382				4,803	8,053

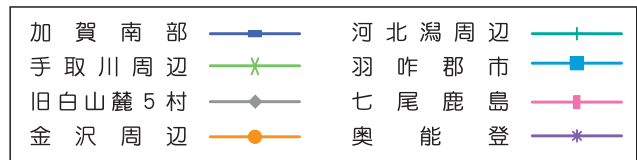
資料 農畜産物の生産・水陸稲の収穫量  
住宅着工：国土交通省「建築着工統計調査」より

# 8 地域別推移

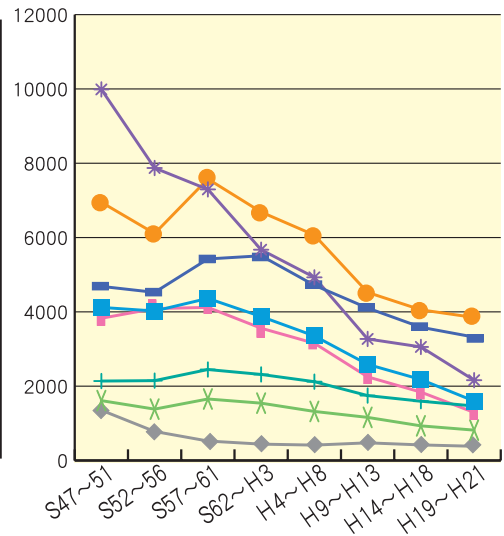
## 成鳥確認数の推移

	S47 ~51	S52 ~56	S57 ~61	S62 ~H3	H4 ~H8	H9 ~H13	H14 ~H18	H19 ~H21
加賀南部	4,686	4,525	5,424	5,510	4,716	4,103	3,586	3,321
手取川周辺	1,611	1,382	1,655	1,543	1,320	1,160	932	817
旧白山麓5村	1,353	781	524	440	414	475	419	382
金沢周辺	6,950	6,109	7,577	6,687	6,066	4,524	4,055	3,849
河北潟周辺	2,138	2,149	2,448	2,316	2,121	1,747	1,596	1,466
羽咋郡市	4,120	4,023	4,363	3,874	3,352	2,587	2,179	1,599
七尾鹿島	3,828	4,088	4,121	3,560	3,155	2,251	1,840	1,293
奥能登	9,987	7,872	7,296	5,673	4,929	3,271	3,056	2,161

(昭和47年から5年間ごとの平均)



(単位:羽)

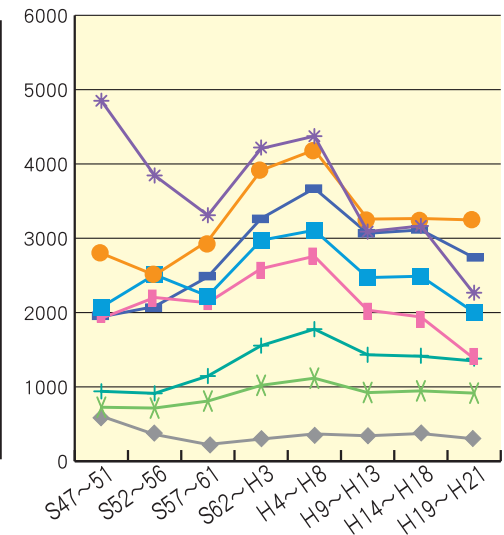


## 使用中の巣の数の推移

	S47 ~51	S52 ~56	S57 ~61	S62 ~H3	H4 ~H8	H9 ~H13	H14 ~H18	H19 ~H21
加賀南部	1,943	2,081	2,481	3,266	3,672	3,067	3,112	2,738
手取川周辺	726	715	809	1,021	1,117	923	946	916
旧白山麓5村	606	360	225	298	367	342	372	301
金沢周辺	2,798	2,504	2,964	3,915	4,189	3,258	3,266	3,246
河北潟周辺	940	913	1,146	1,555	1,777	1,432	1,412	1,348
羽咋郡市	2,074	2,510	2,222	2,973	3,108	2,471	2,489	2,003
七尾鹿島	1,922	2,203	2,132	2,591	2,758	2,032	1,941	1,380
奥能登	4,850	3,845	3,310	4,207	4,374	3,089	3,166	2,252

(昭和47年から5年間ごとの平均)

(単位:羽)

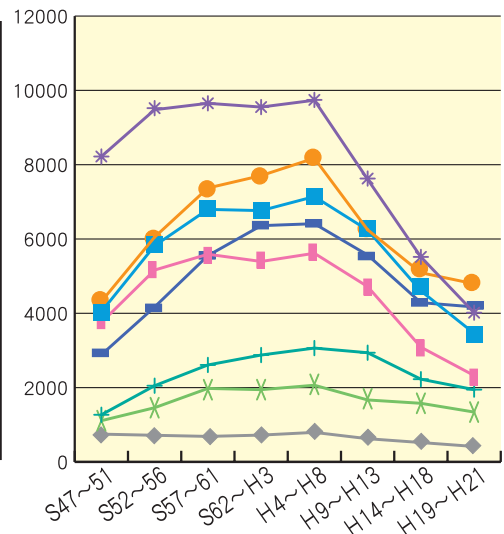


## 古巣の数の推移

	S47 ~51	S52 ~56	S57 ~61	S62 ~H3	H4 ~H8	H9 ~H13	H14 ~H18	H19 ~H21
加賀南部	2,884	4,170	5,552	6,359	6,412	5,569	4,287	4,172
手取川周辺	1,110	1,459	1,978	1,945	2,064	1,668	1,578	1,342
旧白山麓5村	748	717	687	722	795	625	522	416
金沢周辺	4,318	6,051	7,372	7,706	8,175	6,248	5,092	4,794
河北潟周辺	1,269	2,051	2,610	2,877	3,064	2,939	2,227	1,946
羽咋郡市	4,042	5,820	6,797	6,764	7,142	6,240	4,603	3,460
七尾鹿島	3,752	5,164	5,590	5,395	5,616	4,719	3,089	2,325
奥能登	8,220	9,480	9,652	9,551	9,735	7,606	5,518	4,017

(昭和47年から5年間ごとの平均)

(単位:羽)



※平成19年~21年は3年間の平均を記載した。