



旧白山麓5村

小学校索引

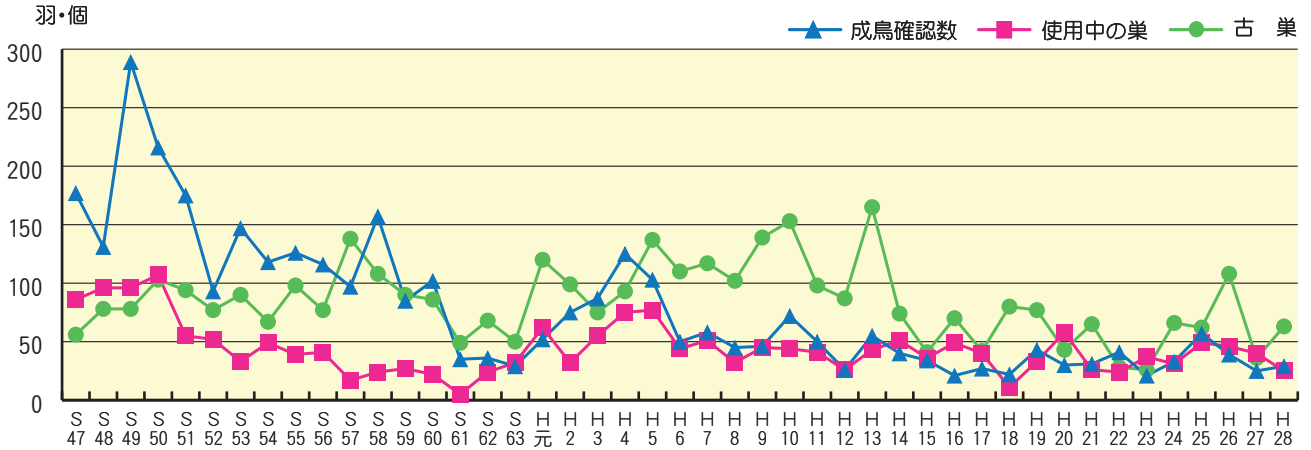
白山市

河内	2
白嶺	3
鳥越	4
白峰	5



ツバメの数などの変化

・校区の変化（推移）を見てツバメの生息状況などを考えてみましょう。



年 度	S47	S48	S49	S50	S51	S52	S53	S54	S55	S56	S57	S58	S59	S60	S61	S62	S63	H元	H2	H3	H4	H5	H6
▲成鳥確認数	177	131	289	216	175	93	147	118	126	116	97	157	85	102	35	36	29	52	75	87	125	103	50
■使用中の巣	86	96	96	107	55	52	33	49	39	41	17	24	27	22	5	24	32	62	32	55	75	77	44
●古 巣	56	78	78	103	94	77	90	67	98	77	138	108	90	86	49	68	50	120	99	75	93	137	110
調査児童数																					20	61	43
天 気																							

年 度	H7	H8	H9	H10	H11	H12	H13	H14	H15	H16	H17	H18	H19	H20	H21	H22	H23	H24	H25	H26	H27	H28
▲成鳥確認数	58	45	46	72	50	26	55	40	34	21	27	22	43	30	31	41	21	33	57	39	25	29
■使用中の巣	51	32	45	44	41	26	43	51	36	49	40	11	33	58	26	24	37	31	49	46	40	25
●古 巣	117	102	139	153	98	87	165	74	41	70	42	80	77	43	65	28	26	66	62	108	36	63
調査児童数	36	49	50	53	46	29	51	46	28	33	36	50	41	46	35	38	36	37	33	35	31	21
天 気							晴・曇	晴	晴	晴	晴	曇・雨	晴	曇	曇	曇	曇	晴	—	—	晴	晴

調査で見つけた巣の場所

- このページは石川県健民運動推進本部のホームページで公開しています。

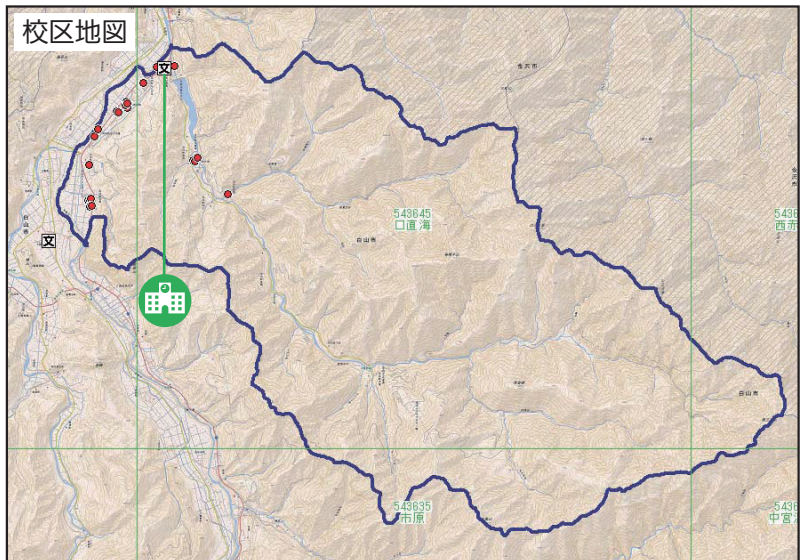
ツバメ調査データ集 [検索](#)

- 石川県内の公立小学校は、いつでも巣がある場所を登録することができます。

石川ツバメマップ [検索](#)

ユーザー名、パスワードが必要です。

※赤丸は、2008年～2015年にツバメの巣を発見した場所（調査時に発見した巣の一部、登録ポイントは概ね町名範囲のおおよその位置）
 ※校区の境界（青線）は、国土交通省国土数値情報 小学校区のデータ（H22（2010）.4.1 現在）
 ※背景地図は、地図作成ソフト「地図太郎」により、国土地理院地理院地図（ズームレベル15）を使用
 ※校区外に登録されている巣は、場所が特定されているためそのまま掲載した。

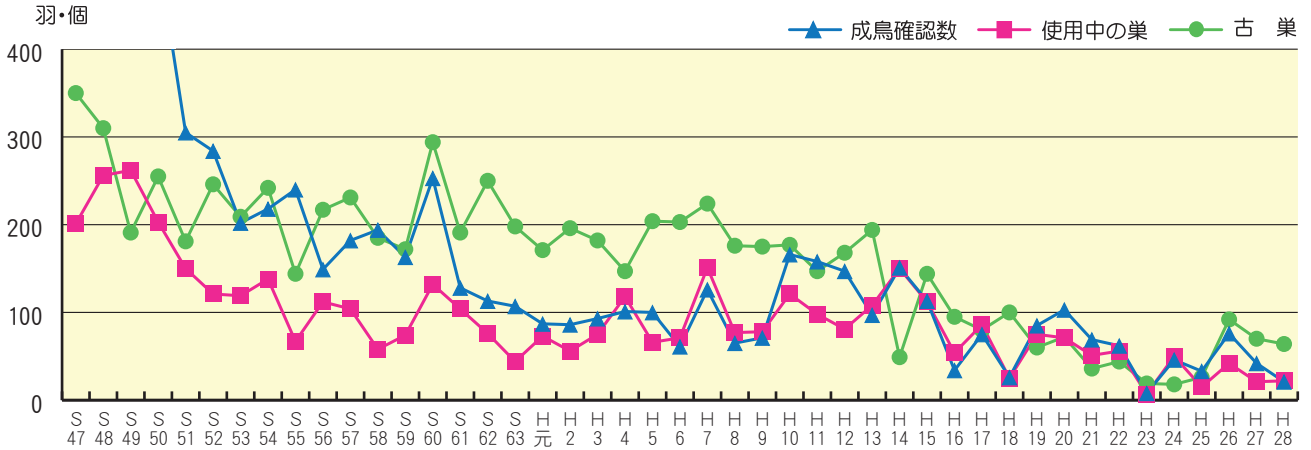


備考



ツバメの数などの変化

・校区の変化（推移）を見てツバメの生息状況などを考えてみましょう。



年 度	S47	S48	S49	S50	S51	S52	S53	S54	S55	S56	S57	S58	S59	S60	S61	S62	S63	H元	H2	H3	H4	H5	H6	
▲成鳥確認数	568	444	523	507	305	284	202	218	240	149	182	194	163	253	128	113	107	87	86	93	101	100	61	
■使用中の巣	201	256	262	203	150	121	119	138	67	112	104	58	74	132	104	76	44	73	56	75	118	66	71	
●古 巣	350	310	191	255	181	246	209	242	144	217	231	185	172	294	191	250	198	171	196	182	147	204	203	
調査児童数																					48	48	65	
天 気																								

年 度	H7	H8	H9	H10	H11	H12	H13	H14	H15	H16	H17	H18	H19	H20	H21	H22	H23	H24	H25	H26	H27	H28	
▲成鳥確認数	126	65	71	166	158	147	97	151	113	34	75	26	85	103	69	62	8	46	33	76	42	21	
■使用中の巣	151	77	78	121	98	81	108	150	112	54	86	25	75	71	51	56	7	50	15	42	21	22	
●古 巣	224	176	175	177	147	168	194	49	144	95	80	100	60	72	36	44	19	18	26	92	70	64	
調査児童数	68	71	73	59	57	50	58	50	44	52	49	40	42	26	22	18	13	12	16	19	14	10	
天 気														曇	晴	晴	曇・雨	晴	晴	曇	晴	晴	

調査で見つけた巣の場所

- このページは石川県健民運動推進本部のホームページで公開しています。

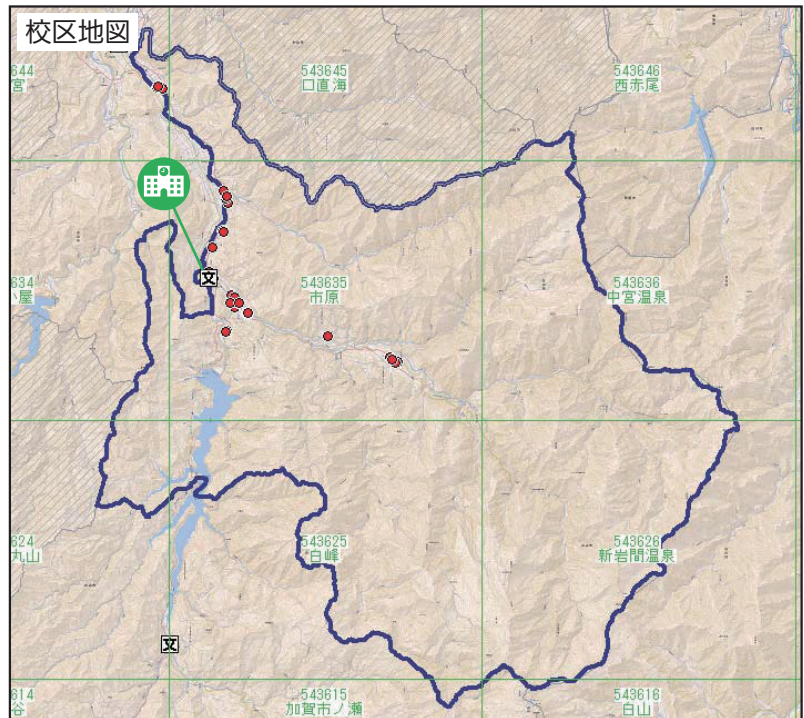
ツバメ調査データ集 [検索](#)

- 石川県内の公立小学校は、いつでも巣がある場所を登録することができます。

石川ツバメマップ [検索](#)

ユーザー名、パスワードが必要です。

※赤丸は、2008年～2015年にツバメの巣を発見した場所（調査時に発見した巣の一部、登録ポイントは概ね町名範囲のおおよその位置）
 ※校区の境界（青線）は、国土交通省国土数値情報 小学校区のデータ（H22（2010）.4.1 現在）
 ※背景地図は、地図作成ソフト「地図太郎」により、国土地理院地理院地図（ズームレベル15）を使用
 ※校区外に登録されている巣は、場所が特定されているためそのまま掲載した。

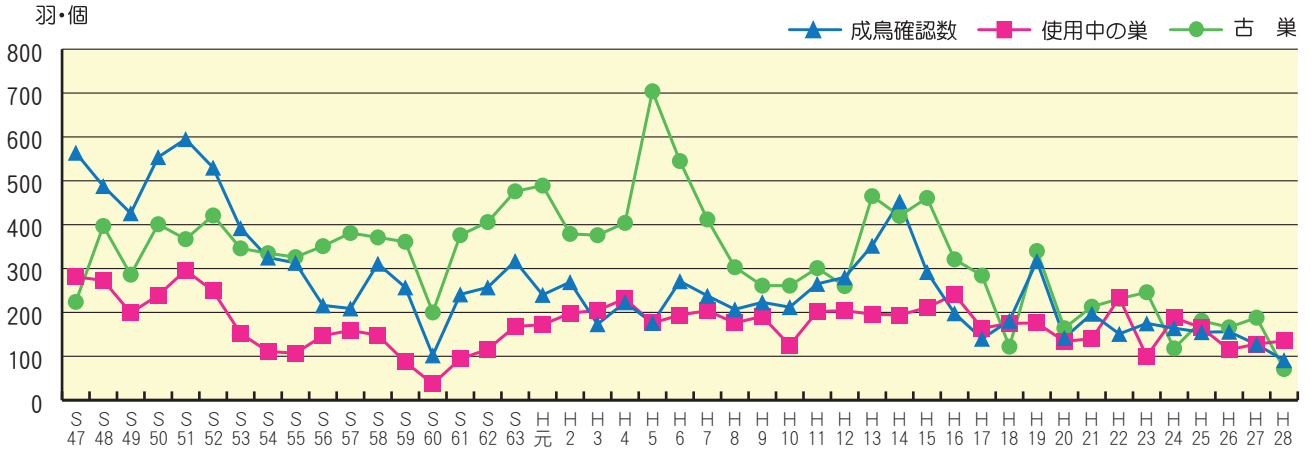


備考



ツバメの数などの変化

・校区の変化（推移）を見てツバメの生息状況などを考えてみましょう。



年 度	S47	S48	S49	S50	S51	S52	S53	S54	S55	S56	S57	S58	S59	S60	S61	S62	S63	H元	H2	H3	H4	H5	H6
▲成鳥確認数	564	488	426	554	595	530	392	325	313	216	209	311	257	102	241	257	317	240	269	173	223	176	271
■使用中の巣	281	273	199	239	296	249	152	111	107	147	159	148	87	37	94	116	168	172	198	205	231	176	194
●古 巣	224	397	286	401	367	421	346	335	326	351	381	371	361	200	376	406	476	489	379	376	404	704	545
調査児童数																					244	244	92
天 気																							

年 度	H7	H8	H9	H10	H11	H12	H13	H14	H15	H16	H17	H18	H19	H20	H21	H22	H23	H24	H25	H26	H27	H28	
▲成鳥確認数	238	207	223	212	265	280	352	453	292	198	140	181	317	142	197	151	175	164	155	156	127	91	
■使用中の巣	204	176	191	125	202	204	196	194	211	241	164	175	176	134	140	233	100	188	165	115	128	135	
●古 巣	412	303	261	261	301	260	465	420	461	321	284	122	340	164	213	231	246	118	181	166	188	71	
調査児童数	83	72	77	80	79	74	79	70	70	56	57	37	64	60	47	57	60	53	42	44	53	63	
天 気							晴	曇	晴	晴	曇	曇	晴		晴・曇	晴・曇	雨	晴・曇	雨	晴	晴	晴	晴

調査で見つけた巣の場所

- このページは石川県健民運動推進本部のホームページで公開しています。

ツバメ調査データ集 [検索](#)

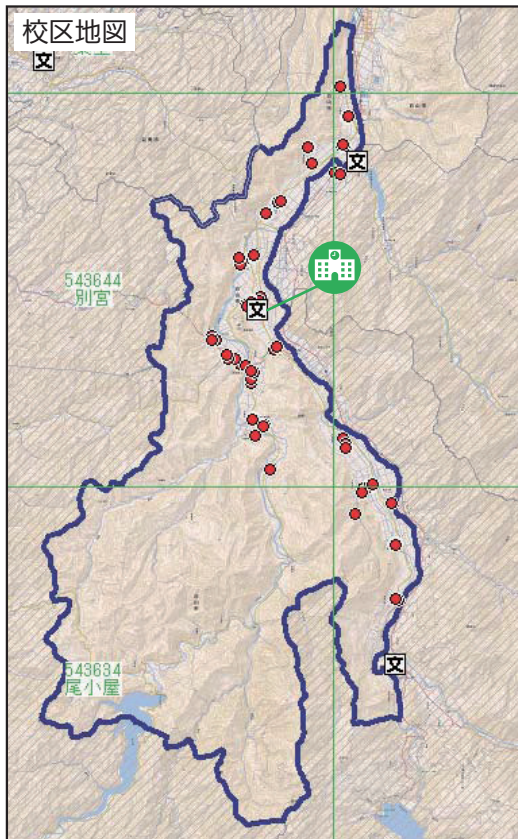
- 石川県内の公立小学校は、いつでも巣がある場所を登録することができます。

石川ツバメマップ [検索](#)

ユーザー名、パスワードが必要です。

※赤丸は、2008年～2015年にツバメの巣を発見した場所（調査時に発見した巣の一部、登録ポイントは概ね町名範囲のおおよその位置）
 ※校区の境界（青線）は、国土交通省国土数値情報 小学校区のデータ（H22（2010）.4.1 現在）
 ※背景地図は、地図作成ソフト「地図太郎」により、国土地理院地理院地図（ズームレベル15）を使用
 ※校区外に登録されている巣は、場所が特定されているためそのまま掲載した。

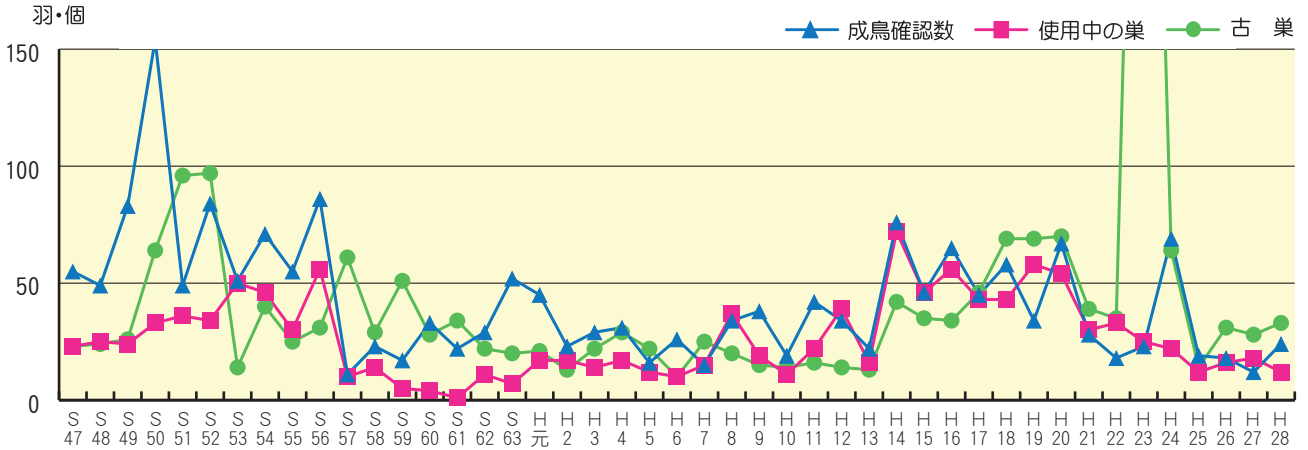
備考





ツバメの数などの変化

・校区の変化（推移）を見てツバメの生息状況などを考えてみましょう。



年 度	S47	S48	S49	S50	S51	S52	S53	S54	S55	S56	S57	S58	S59	S60	S61	S62	S63	H元	H2	H3	H4	H5	H6	
▲成鳥確認数	55	49	83	154	49	84	51	71	55	86	11	23	17	33	22	29	52	45	23	29	31	16	26	
■使用中的巣	23	25	24	33	36	34	50	46	30	56	10	14	5	4	1	11	7	17	17	14	17	12	10	
●古 巣	23	24	26	64	96	97	14	40	25	31	61	29	51	28	34	22	20	21	13	22	29	22	10	
調査児童数																					15	18	16	
天 気																								

年 度	H7	H8	H9	H10	H11	H12	H13	H14	H15	H16	H17	H18	H19	H20	H21	H22	H23	H24	H25	H26	H27	H28	
▲成鳥確認数	15	34	38	19	42	34	22	76	46	65	45	58	34	67	28	18	23	69	19	18	12	24	
■使用中的巣	15	37	19	11	22	39	16	72	46	56	43	43	58	54	30	33	25	22	12	16	18	12	
●古 巣	25	20	15	14	16	14	13	42	35	34	46	69	69	70	39	35	477	64	14	31	28	33	
調査児童数	7	21	20	10	16	16	27	31	35	28	24	28	26	60	60	11	14	26	18	20	15	18	
天 気							曇	曇	曇	雨	晴	晴	晴	晴	晴	曇	晴	晴	晴	晴	晴	晴	晴

調査で見つけた巣の場所

- このページは石川県健民運動推進本部のホームページで公開しています。

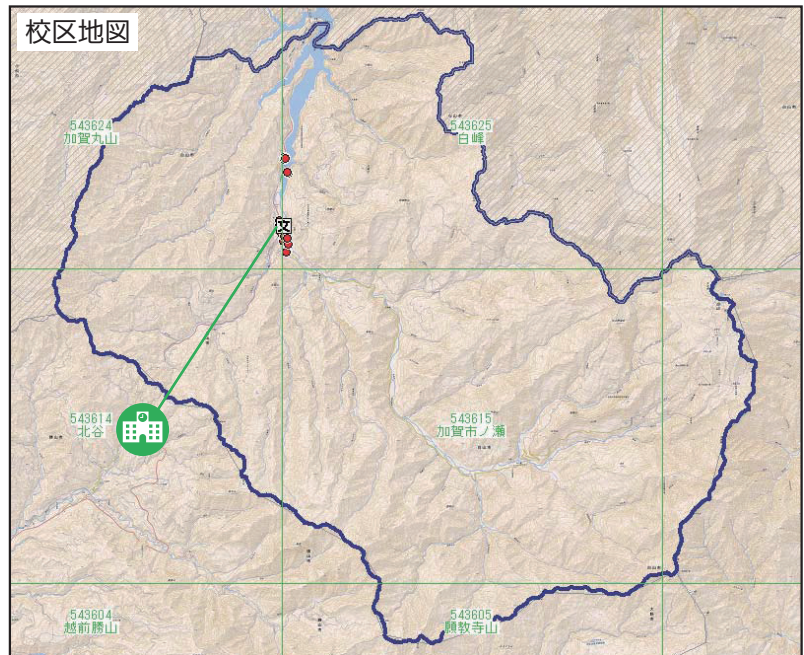
ツバメ調査データ集 [検索](#)

- 石川県内の公立小学校は、いつでも巣がある場所を登録することができます。

石川ツバメマップ [検索](#)

ユーザー名、パスワードが必要です。

※赤丸は、2008年～2015年にツバメの巣を発見した場所（調査時に発見した巣の一部、登録ポイントは概ね町名範囲のおおよその位置）
 ※校区の境界（青線）は、国土交通省国土数値情報 小学校区のデータ（H22（2010）.4.1 現在）
 ※背景地図は、地図作成ソフト「地図太郎」により、国土地理院地理院地図（ズームレベル15）を使用
 ※校区外に登録されている巣は、場所が特定されているためそのまま掲載した。



備考