

しきさんすいじゅうにしずびょうぶ

四季山水十二支図屏風

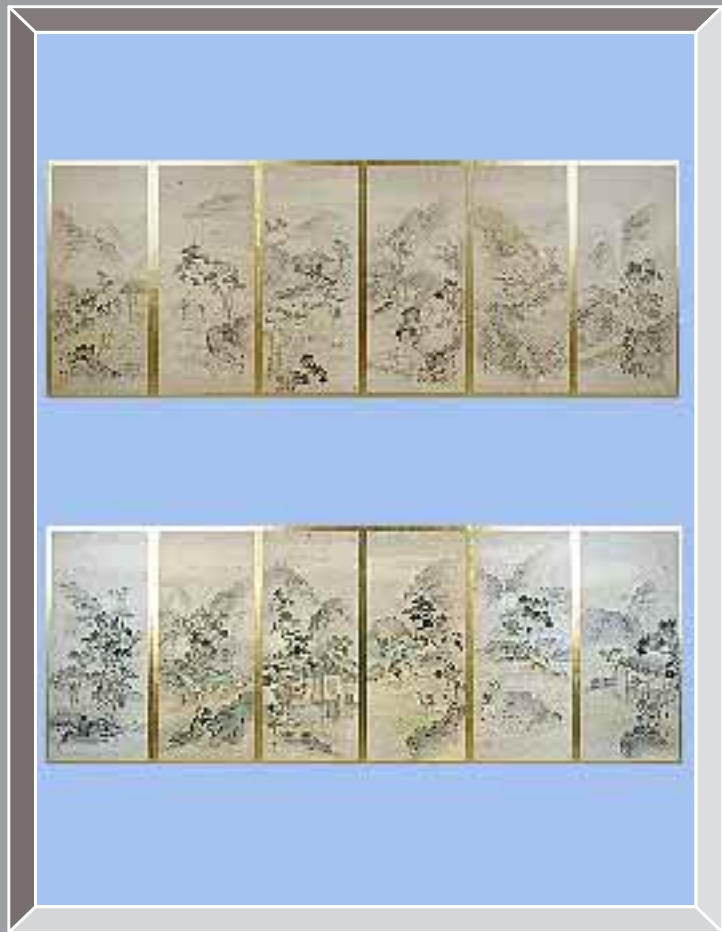
岸岱 / 画

分類 / 絵画 数量 / 1

時代 / 江戸

寸法 / 各 縦174.0 横356.2cm

六曲一双。中国風の山水画に、十二支の動物を描き込んだもの。



(資料番号:H 1-5 15)