

教職員の時間外勤務時間の状況について（令和4年度）

<調査の目的>

教職員の多忙化改善について、平成29年度から勤務時間調査を実施し、「教職員の多忙化改善に向けた取組方針」に基づき取組を進め、一定の成果を得たが、時間外勤務時間が月80時間を超える教職員はゼロとなっていない状況であり、今後も後退させることなく不断の取組として継続することとしており、引き続き時間外勤務時間の状況を把握するもの。

なお、調査項目については令和3年度より簡素化している。

<調査の概要>

ア 調査期間

令和4年4月1日（金）～ 令和5年3月31日（金）

イ 調査対象 ※これまでの調査対象と同じ

○ 学校数

公立小学校 197校、公立中学校 81校、公立義務教育学校 3校
県立高等学校 43校、県立特別支援学校 9校、

計 333校

○ 教職員数

公立小学校（義務教育学校前期課程を含む） 3,657名
公立中学校（義務教育学校後期課程を含む） 2,046名
県立高等学校 1,736名
*全日制高等学校1,604名、定時制・通信制高等学校132名
県立特別支援学校 709名

計 8,148名

○ 職種

校長、副校長、教頭、部主事、主幹教諭、指導教諭、教諭、養護教諭、
実習教諭、実習助手、寄宿舎指導員、講師

1. 令和4年度の集計結果

※（ ）内はR3年度データ

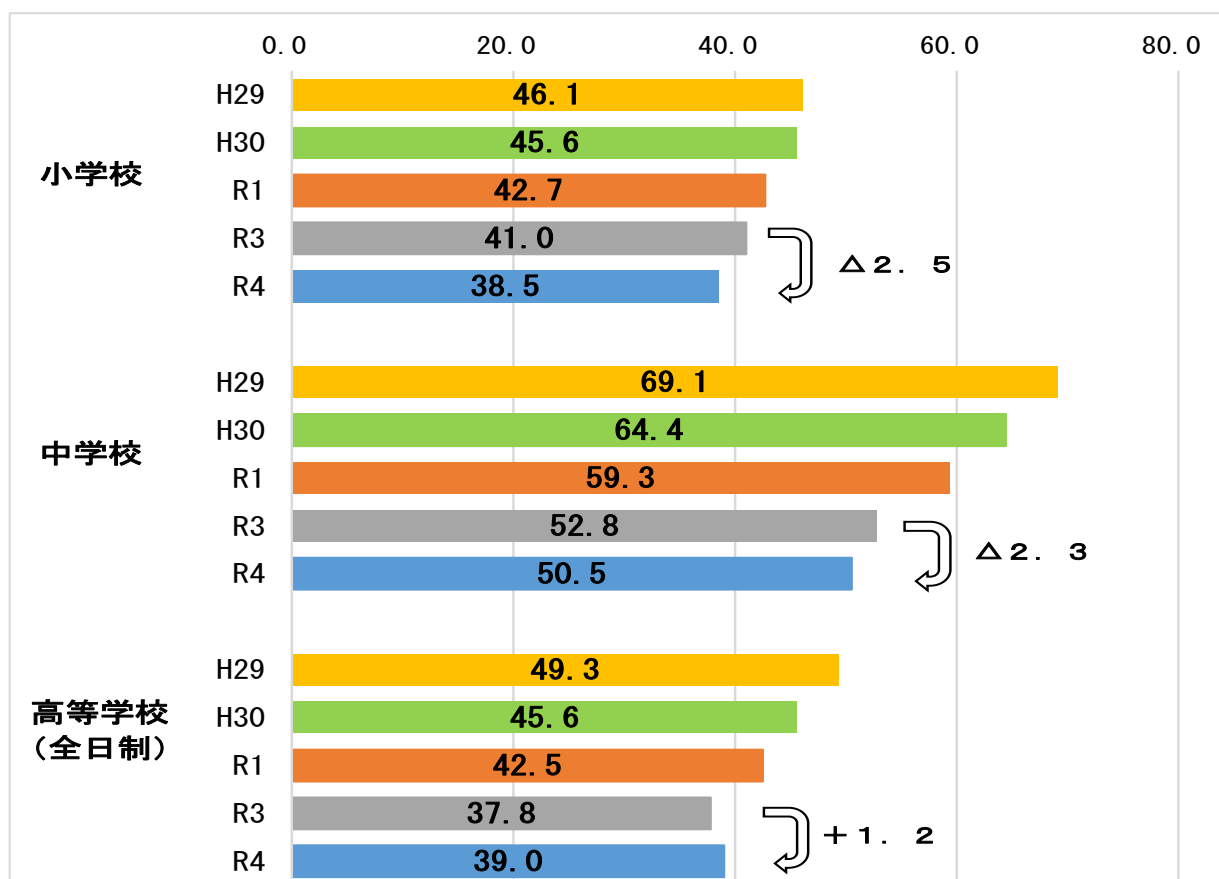
| 校種・課程 | 時間外勤務 時間の平均 (時間/月) | 時間外勤務時間の人数分布(割合:%) | | | | |
|------------------|--------------------------|--------------------|----------------|----------------|--------------|--------------|
| | | 0~45 時間 | ~60 時間 | ~80 時間 | ~100 時間 | 100 時間超 |
| 小学校 | (41.0) 38.5 | (57.7) 62.7 | (22.7) 21.1 | (16.7) 13.6 | (2.5) 2.2 | (0.5) 0.4 |
| 中学校 | (52.8) 50.5 | (41.2) 45.4 | (18.9) 19.7 | (25.6) 21.9 | (9.4) 8.3 | (5.0) 4.7 |
| 高等学校 (全日制) | (37.8) 39.0 | (64.4) 62.2 | (19.2) 18.9 | (13.5) 15.3 | (2.4) 2.9 | (0.5) 0.7 |
| 高等学校 (定時・通信制) | (9.6) 10.9 | (97.9) 96.6 | (2.1) 2.5 | (0.0) 1.0 | (0.0) 0.0 | (0.0) 0.0 |
| 特別支援学校 | (24.4) 22.7 | (84.7) 87.2 | (10.3) 8.8 | (4.5) 3.6 | (0.5) 0.5 | (0.0) 0.1 |

2. 各年度の経年比較

※新型コロナウイルス感染症拡大の影響により、令和2年度は、4月～5月の一斉臨時休校、7月～8月の夏休み中の授業の実施など、例年とは異なる状況であったため、経年比較から除いた。

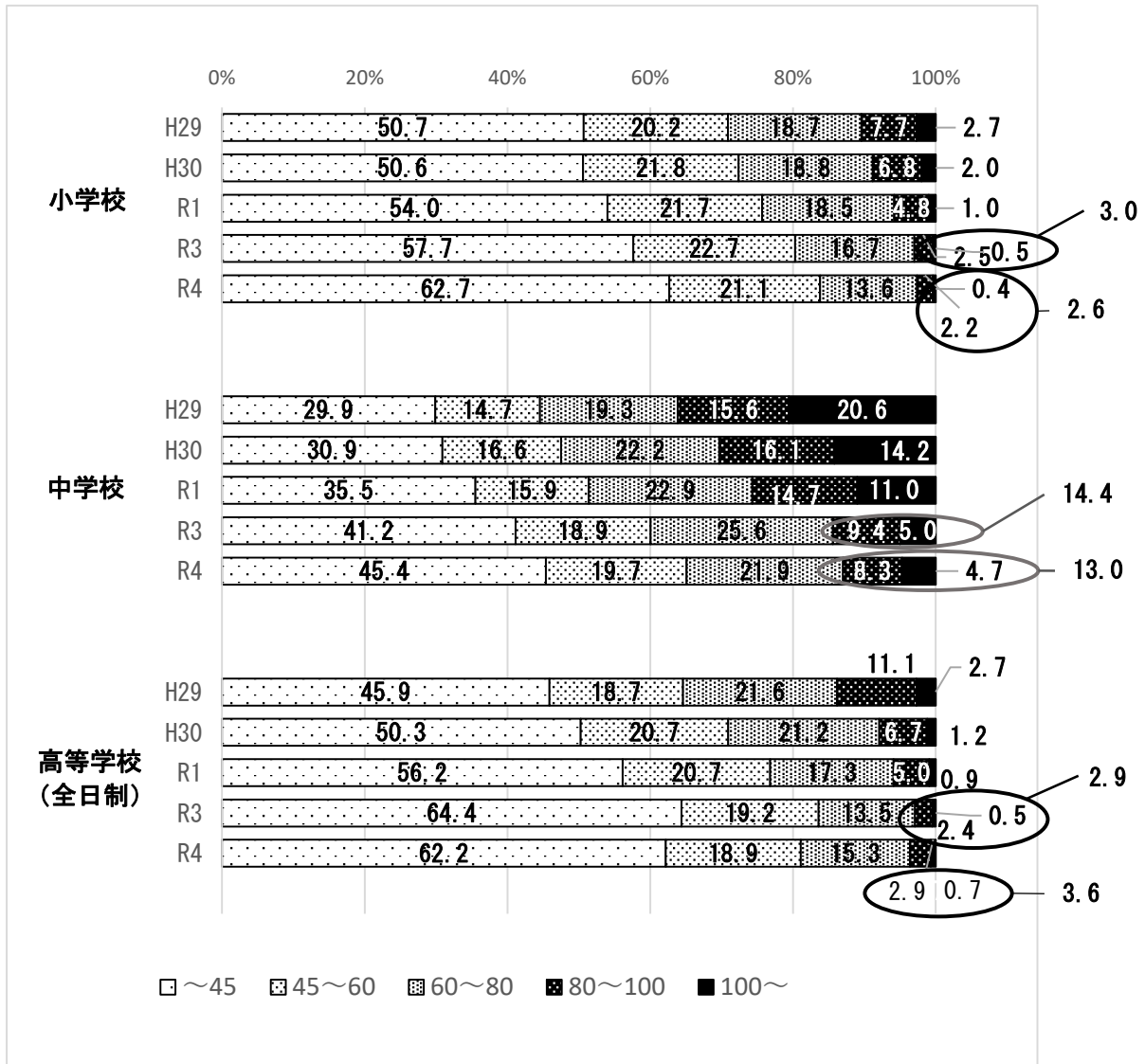
(1) 時間外勤務時間の校種別月平均

(時間)



(2) 時間外勤務時間の校種別人数分布

(割合)



月80時間を超える教職員の割合

| | H29 | H30 | R1 | R3 | R4 |
|-------------|-------|-------|-------|-------|-------|
| ●小学校 | 10.4% | 8.8% | 5.8% | 3.0% | 2.6% |
| | | | | Δ0.4 | ↑ |
| ●中学校 | 36.2% | 30.3% | 25.7% | 14.4% | 13.0% |
| | | | | Δ1.4 | ↑ |
| ●高等学校 (全日制) | 13.8% | 7.9% | 5.9% | 2.9% | 3.6% |
| | | | | +0.7 | ↑ |

＜参考資料＞ 月別推移

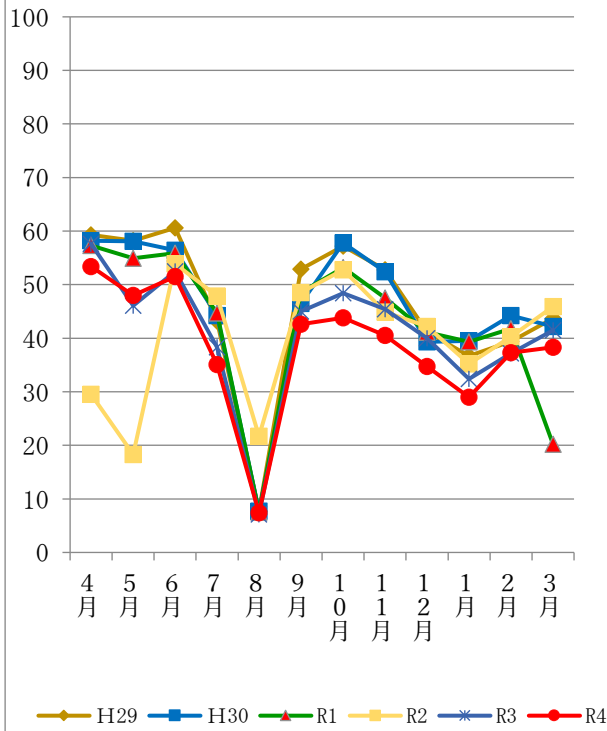
(1) 時間外勤務時間の平均

(単位：時間)

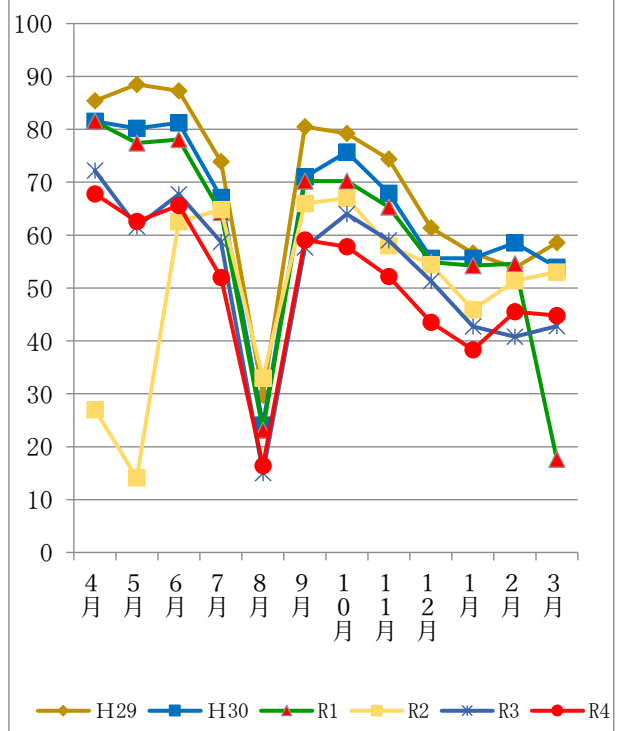
| 校種・課程 | 年度 | 4月 | 5月 | 6月 | 7月 | 8月 | 9月 |
|---------------|------|------|------|------|------|------|------|
| 小学校 | H29年 | 59.3 | 58.2 | 60.6 | 43.2 | 7.7 | 52.9 |
| | H30年 | 58.2 | 58.1 | 56.4 | 44.2 | 7.7 | 46.5 |
| | R1年 | 57.3 | 54.9 | 55.9 | 44.7 | 7.5 | 48.5 |
| | R2年 | 29.5 | 18.3 | 53.9 | 47.9 | 21.7 | 48.5 |
| | R3年 | 57.6 | 46.1 | 52.5 | 38.3 | 7.1 | 45.0 |
| | R4年 | 53.4 | 48.0 | 51.5 | 35.1 | 7.4 | 42.6 |
| 中学校 | H29年 | 85.4 | 88.5 | 87.3 | 73.9 | 29.7 | 80.5 |
| | H30年 | 81.5 | 80.2 | 81.2 | 67.1 | 24.1 | 71.0 |
| | R1年 | 81.5 | 77.4 | 78.1 | 64.3 | 23.1 | 70.2 |
| | R2年 | 27.0 | 14.1 | 62.5 | 64.8 | 33.0 | 66.0 |
| | R3年 | 72.2 | 61.6 | 67.7 | 58.7 | 15.0 | 57.7 |
| | R4年 | 67.8 | 62.6 | 65.6 | 52.0 | 16.4 | 59.1 |
| 高等学校 (全日制) | H29年 | 56.6 | 59.6 | 58.5 | 51.7 | 32.0 | 55.5 |
| | H30年 | 52.4 | 54.7 | 53.0 | 46.2 | 28.2 | 49.5 |
| | R1年 | 53.4 | 52.1 | 51.3 | 46.6 | 28.4 | 49.5 |
| | R2年 | 11.7 | 8.0 | 43.2 | 43.7 | 30.9 | 45.4 |
| | R3年 | 47.3 | 44.1 | 47.0 | 41.8 | 20.1 | 34.0 |
| | R4年 | 46.8 | 47.0 | 47.4 | 41.3 | 21.3 | 44.3 |

| 校種・課程 | 年度 | 10月 | 11月 | 12月 | 1月 | 2月 | 3月 |
|---------------|------|------|------|------|------|------|------|
| 小学校 | H29年 | 57.2 | 52.8 | 41.2 | 36.7 | 39.4 | 43.7 |
| | H30年 | 57.8 | 52.4 | 39.3 | 39.5 | 44.2 | 42.2 |
| | R1年 | 53.2 | 47.5 | 41.1 | 39.3 | 41.8 | 20.2 |
| | R2年 | 52.8 | 44.9 | 42.2 | 35.2 | 40.3 | 45.9 |
| | R3年 | 48.4 | 45.4 | 40.0 | 32.4 | 37.2 | 41.5 |
| | R4年 | 43.8 | 40.5 | 34.7 | 29.0 | 37.3 | 38.3 |
| 中学校 | H29年 | 79.2 | 74.4 | 61.4 | 56.6 | 53.8 | 58.6 |
| | H30年 | 75.7 | 67.9 | 55.6 | 55.6 | 58.5 | 53.9 |
| | R1年 | 70.2 | 65.3 | 54.9 | 54.2 | 54.6 | 17.6 |
| | R2年 | 67.0 | 58.0 | 54.4 | 45.9 | 51.4 | 53.0 |
| | R3年 | 64.0 | 59.0 | 51.3 | 42.7 | 40.8 | 42.8 |
| | R4年 | 57.8 | 52.2 | 43.5 | 38.3 | 45.5 | 44.8 |
| 高等学校 (全日制) | H29年 | 52.0 | 52.9 | 42.8 | 41.4 | 34.3 | 44.9 |
| | H30年 | 49.6 | 47.6 | 38.1 | 41.6 | 36.8 | 40.5 |
| | R1年 | 46.9 | 45.5 | 36.2 | 41.0 | 36.0 | 16.0 |
| | R2年 | 44.0 | 40.4 | 34.9 | 31.8 | 31.5 | 33.2 |
| | R3年 | 42.1 | 41.1 | 35.3 | 33.3 | 28.1 | 32.5 |
| | R4年 | 42.8 | 40.7 | 31.8 | 32.0 | 32.0 | 34.4 |

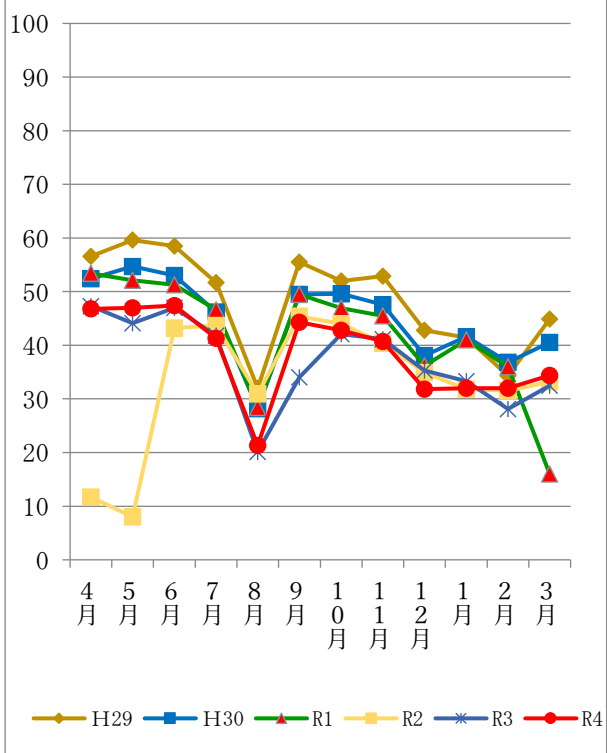
小学校



中学校



高等学校(全日制)



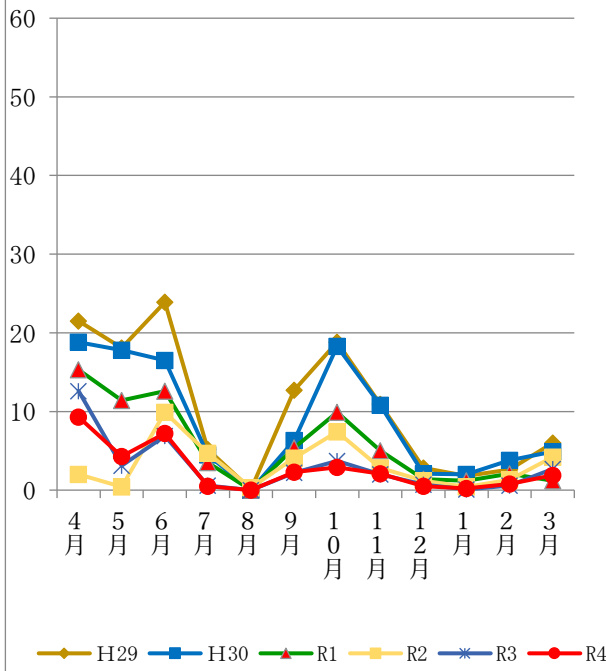
(2) 時間外勤務時間が月80時間超の人数の割合

(単位：%)

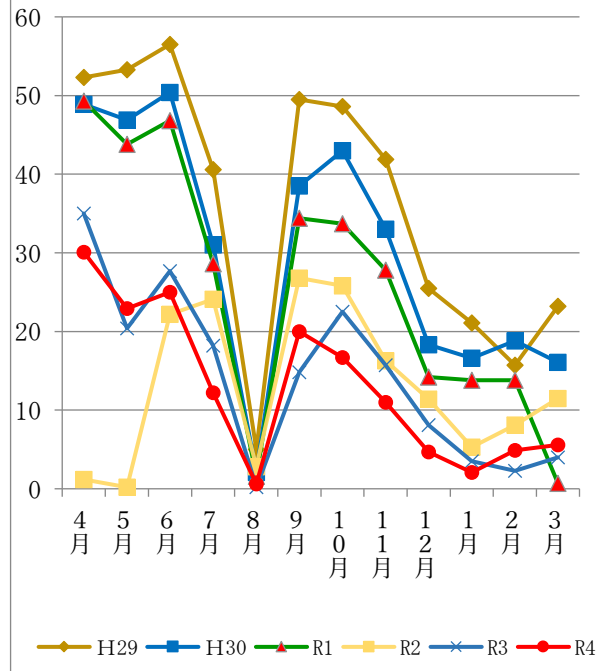
| 校種・課程 | 年度 | 4月 | 5月 | 6月 | 7月 | 8月 | 9月 |
|---------------|------|------|------|------|------|-----|------|
| 小学校 | H29年 | 21.5 | 18.1 | 23.9 | 5.2 | 0.1 | 12.7 |
| | H30年 | 18.8 | 17.8 | 16.5 | 4.5 | 0.0 | 6.3 |
| | R1年 | 15.3 | 11.4 | 12.6 | 3.5 | 0.0 | 5.4 |
| | R2年 | 2.0 | 0.4 | 9.9 | 4.7 | 0.3 | 4.1 |
| | R3年 | 12.6 | 3.1 | 6.9 | 0.6 | 0.0 | 2.2 |
| | R4年 | 9.3 | 4.3 | 7.2 | 0.5 | 0.0 | 2.3 |
| 中学校 | H29年 | 52.3 | 53.3 | 56.5 | 40.6 | 5.0 | 49.5 |
| | H30年 | 48.9 | 46.9 | 50.4 | 31.0 | 2.1 | 38.5 |
| | R1年 | 49.3 | 43.8 | 46.8 | 28.6 | 1.6 | 34.4 |
| | R2年 | 1.2 | 0.2 | 22.2 | 24.1 | 2.8 | 26.8 |
| | R3年 | 35.0 | 20.4 | 27.7 | 18.2 | 0.2 | 14.8 |
| | R4年 | 30.1 | 22.9 | 25.0 | 12.2 | 0.6 | 20.0 |
| 高等学校 (全日制) | H29年 | 25.6 | 29.3 | 25.9 | 19.0 | 6.6 | 22.7 |
| | H30年 | 15.9 | 19.7 | 14.6 | 10.6 | 3.6 | 13.4 |
| | R1年 | 16.0 | 14.9 | 12.2 | 9.9 | 3.2 | 10.4 |
| | R2年 | 0.2 | 0.1 | 5.2 | 5.5 | 2.0 | 7.2 |
| | R3年 | 8.6 | 5.8 | 6.6 | 5.1 | 0.7 | 1.7 |
| | R4年 | 9.8 | 8.8 | 8.1 | 5.5 | 1.2 | 7.0 |

| 校種・課程 | 年度 | 10月 | 11月 | 12月 | 1月 | 2月 | 3月 |
|---------------|------|------|------|------|------|------|------|
| 小学校 | H29年 | 18.8 | 10.9 | 2.8 | 1.8 | 2.6 | 6.0 |
| | H30年 | 18.3 | 10.8 | 2.1 | 2.0 | 3.8 | 4.9 |
| | R1年 | 9.9 | 5.0 | 1.4 | 1.2 | 2.1 | 1.2 |
| | R2年 | 7.4 | 2.8 | 1.2 | 0.4 | 1.3 | 4.2 |
| | R3年 | 3.7 | 2.0 | 0.7 | 0.1 | 0.6 | 2.7 |
| | R4年 | 2.9 | 2.1 | 0.5 | 0.2 | 0.8 | 1.9 |
| 中学校 | H29年 | 48.6 | 41.9 | 25.5 | 21.1 | 15.7 | 23.2 |
| | H30年 | 43.0 | 33.0 | 18.3 | 16.6 | 18.8 | 16.1 |
| | R1年 | 33.7 | 27.8 | 14.2 | 13.8 | 13.8 | 0.7 |
| | R2年 | 25.8 | 16.3 | 11.4 | 5.3 | 8.1 | 11.5 |
| | R3年 | 22.5 | 15.7 | 8.1 | 3.5 | 2.3 | 4.0 |
| | R4年 | 16.7 | 11.0 | 4.7 | 2.1 | 4.9 | 5.6 |
| 高等学校 (全日制) | H29年 | 16.4 | 17.9 | 8.3 | 8.6 | 2.8 | 13.4 |
| | H30年 | 12.4 | 8.9 | 4.8 | 5.3 | 2.5 | 8.0 |
| | R1年 | 7.4 | 6.4 | 2.1 | 4.2 | 1.9 | 0.6 |
| | R2年 | 4.9 | 3.4 | 1.3 | 0.9 | 1.1 | 2.0 |
| | R3年 | 4.6 | 3.8 | 2.6 | 1.6 | 1.1 | 2.4 |
| | R4年 | 6.3 | 4.0 | 1.3 | 1.8 | 1.2 | 3.1 |

小学校



中学校



高等学校(全日制)

