

## 2 平成18年度本県の児童生徒の生活調査結果

図 - 2 運動やスポーツクラブ所属状況

グラフ内の「小」は小学校、「中」は中学校、「高」は高等学校(全日制)、「定」は高等学校(定時制)

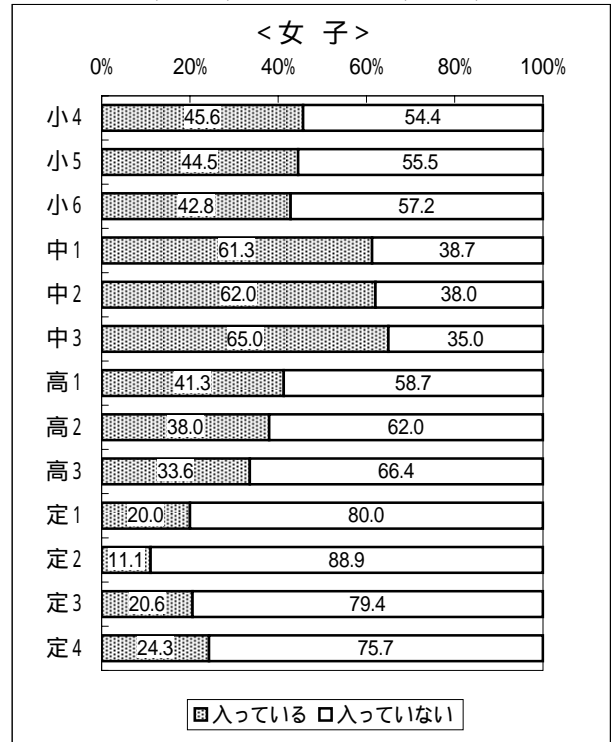
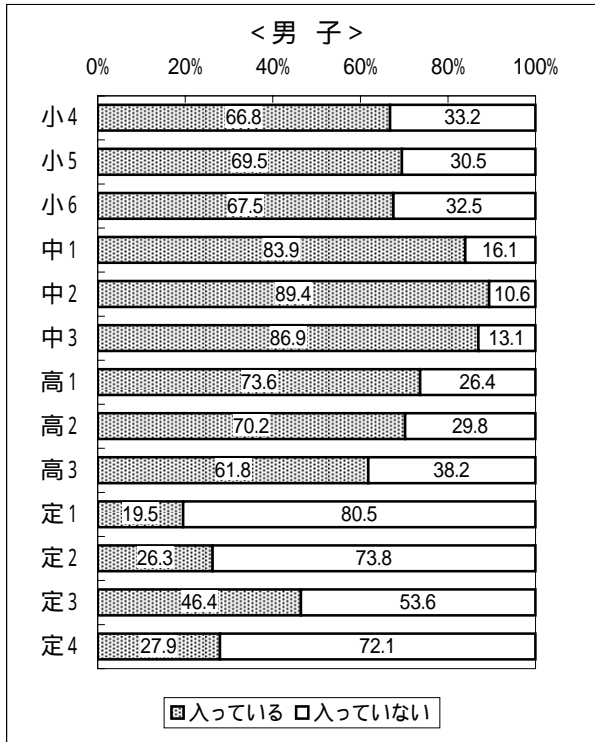


図 - 3 運動・スポーツの実施状況(体育の授業をのぞく)

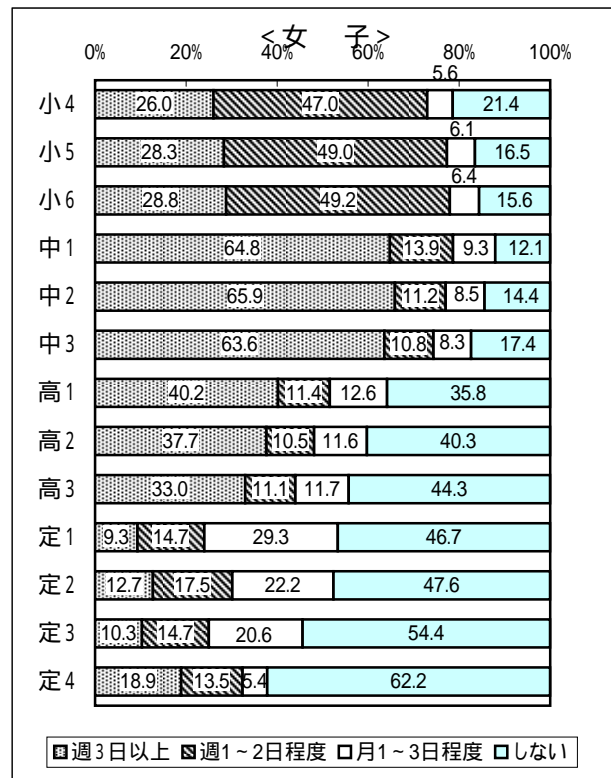
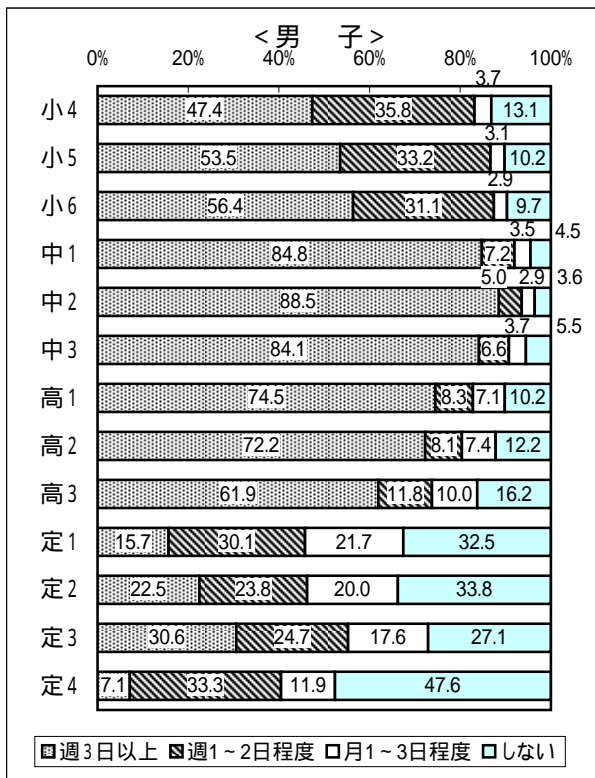


図 - 4 1日の運動・スポーツ実施時間(体育の授業をのぞく)

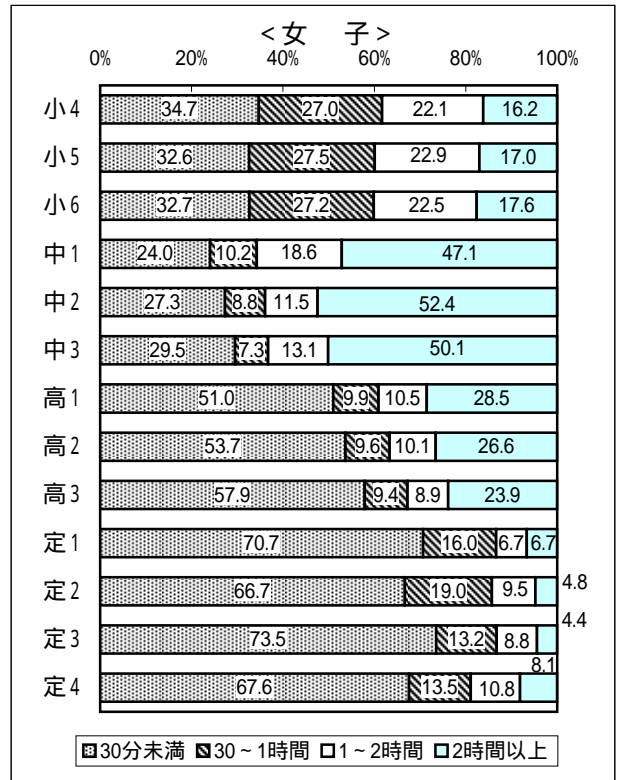
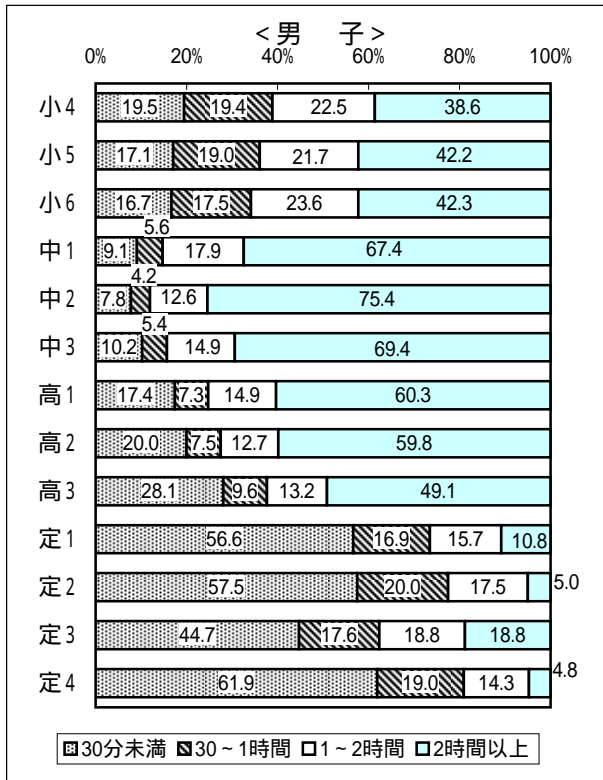


図 - 5 朝食の有無

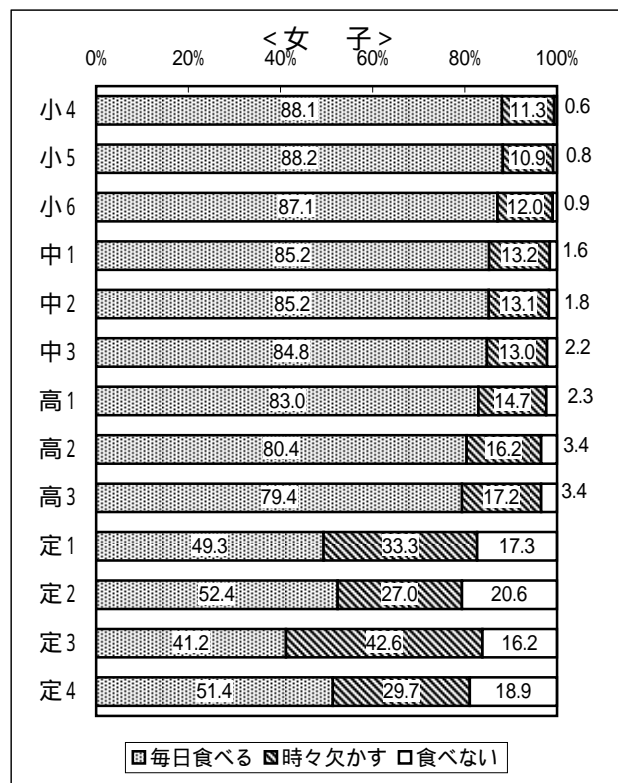
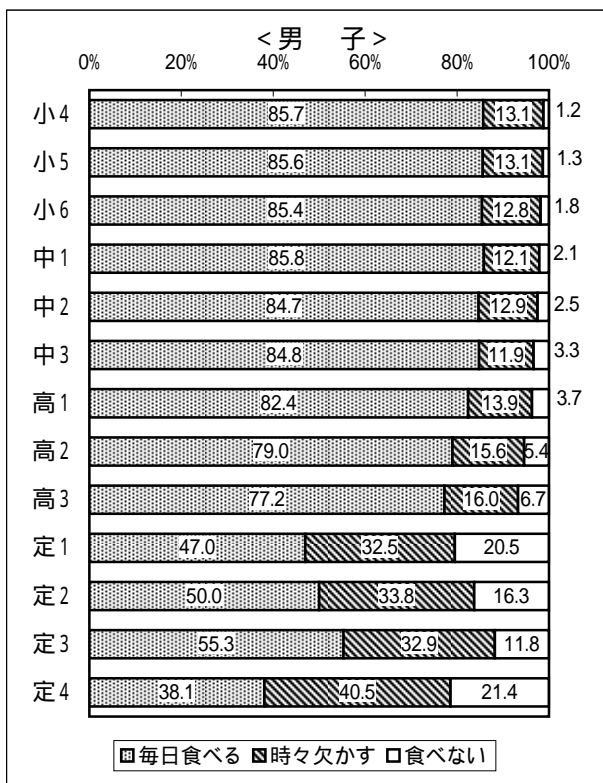


図 - 6 1日の睡眠時間

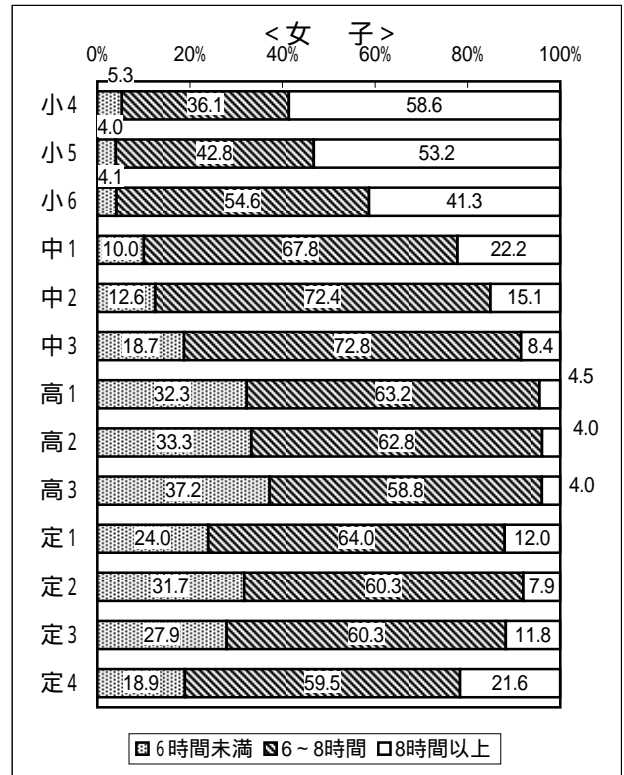
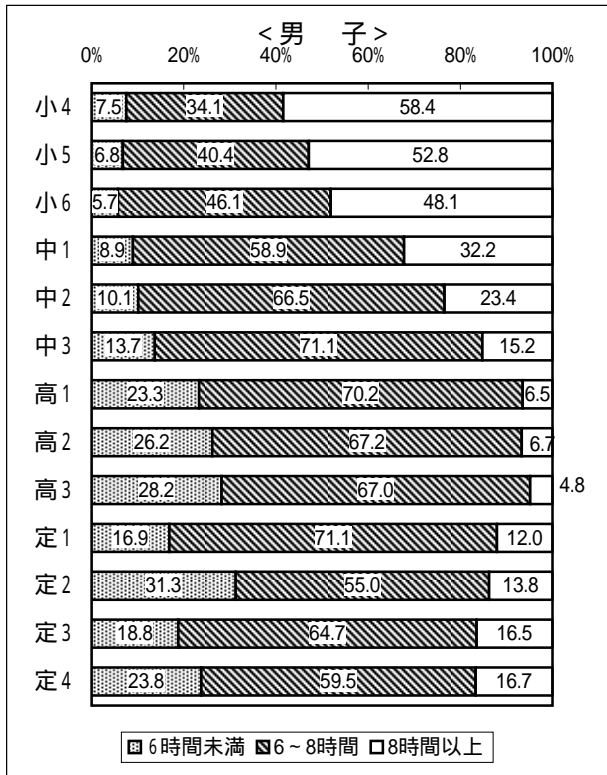


図 - 7 1日のテレビ(ゲームを含む)視聴時間

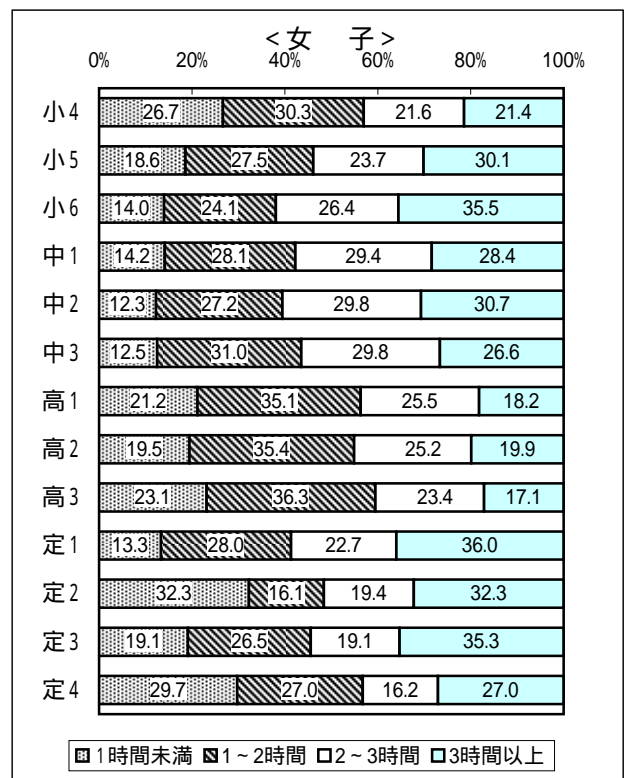
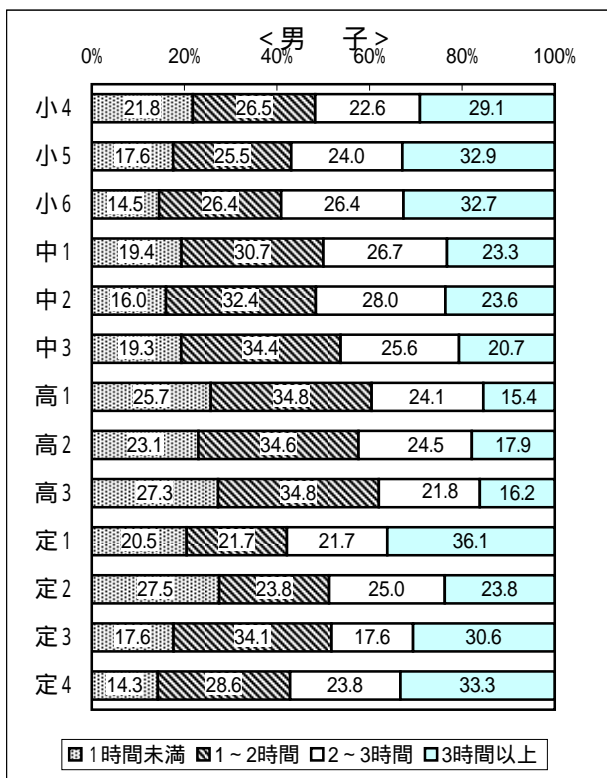


図 - 8 通学(歩く)時間



生活調査のアンケート項目

- ア 運動部やスポーツクラブに入っていますか
  - 1. 入っている
  - 2. 入っていない
- イ 運動やスポーツをどれくらいしていますか(体育の授業をのぞく)
  - 1. ほとんど毎日(週に3日以上)
  - 2. ときどき(週に1~2日くらい)
  - 3. ときたま(月に1~3日くらい)
  - 4. しない
- ウ 運動やスポーツをする時間は、1日にどれくらいですか
  - 1. 30分未満
  - 2. 30分以上1時間未満
  - 3. 1時間以上2時間未満
  - 4. 2時間以上
- エ 朝食を食べますか
  - 1. 毎日食べる
  - 2. 時々食べない
  - 3. 毎日食べない
- オ 睡眠時間は、1日にどれくらいですか
  - 1. 6時間未満
  - 2. 6時間以上8時間未満
  - 3. 8時間以上
- カ テレビを見る時間は、1日にどれくらいですか(テレビゲームをふくむ)
  - 1. 1時間未満
  - 2. 1時間以上2時間未満
  - 3. 2時間以上3時間未満
  - 4. 3時間以上
- キ 通学(歩く)時間は、どれくらいですか
  - 1. 5分未満
  - 2. 5分以上10分未満
  - 3. 10分以上20分未満
  - 4. 20分以上

アンケートは、小・中・高等学校共通である。