

令和6年4月15日(月)10時
石川県教育委員会事務局文化財課
担当者 端 (はし)
(埋蔵文化財センター駐在)
内 線 6540
直 通 229-4477

重要文化財「加賀郡榜示札」、県指定文化財「野々江本江寺遺跡出土品」 の令和6年度春季公開について

石川県教育委員会では、標記出土品の春季公開を下記により行います。入館無料・事前申込み不要で観覧できます。

記

1 公開資料

(1) 加賀郡榜示札

平安時代のお触れ書きといえる「加賀郡榜示札」は、古代国家の農業奨励政策や命令伝達方法を具体的に知ることができる貴重な資料です。嘉祥年間(848～851)に加賀郡役所から出された文書を、ヒノキの板に書き写したもので、端正な楷書が349文字判読できます。平成12(2000)年に津幡町加茂遺跡から出土し、平成22(2010)年に重要文化財(古文書)に指定されました。加茂遺跡は平成27(2015)年に国指定史跡となりました。

(2) 野々江本江寺遺跡出土品

「野々江本江寺遺跡出土品」は、平安時代以降の墓地や葬送のあり方を知るための貴重な資料です。大型の木製板碑(ヒノキ)と木製笠塔婆(アスナロ・スギ)の2種類計4点からなり、これまで『餓鬼草子』などの絵画資料でしかみられなかった平安時代の木製塔婆類が遺跡からみつかった、全国的にも稀な例です。平成19(2007)年に珠洲市野々江本江寺遺跡から出土し、平成26(2014)年に県指定有形文化財(考古資料)となりました。

- | | |
|--------|--|
| 2 公開期間 | 「加賀郡榜示札」令和6年4月23日(火)～5月6日(月・休)
「野々江本江寺遺跡出土品」令和6年4月23日(火)～5月22日(水) |
| 3 会場 | 石川県埋蔵文化財センター 展示室(金沢市中戸町18番地1)
【開館時間】9時～17時(入館は16時30分まで) |
| 4 主催 | 石川県教育委員会・(公財)石川県埋蔵文化財センター |
| 5 問合せ先 | 石川県埋蔵文化財センター 普及啓発担当
電話：076-229-4477 |

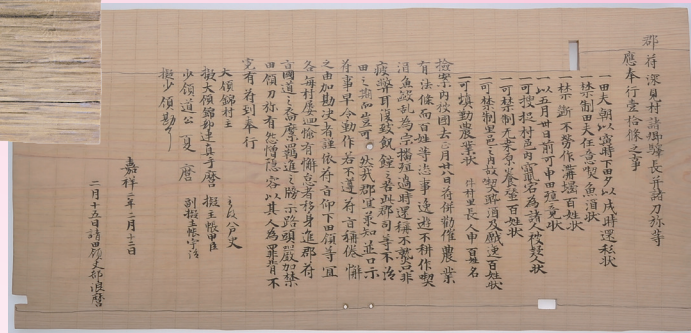
重要文化財（古文書）

か が ぐ ん ぼ う じ ふ だ 加賀郡榜示札

か も
（津幡町加茂遺跡出土）



おふれがき
よみがえる古代の御触書



復元品も同時展示

春季公開

期間中無休・入館無料

令和6年

4/23(火)→5/6(月・休)

※野々江本江寺遺跡出土品は5月22日(水)まで展示します

石川県埋蔵文化財センター展示室

〒920-1336 金沢市中戸町 18 番地 1

[開館時間] 9:00～17:00(入館は16:30まで)

[問い合わせ] 石川県埋蔵文化財センター普及啓発担当

(TEL)076-229-4477

「いしかわ埋文」
で検索!!



県指定文化財（考古資料）

の の え ぼ ん こ う じ い せ き

野々江本江寺遺跡出土品

（珠洲市）



もくせいいたび
木製笠塔婆

もくせいいたび
木製板碑