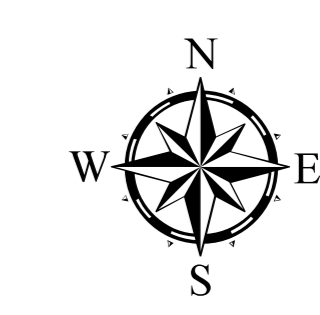
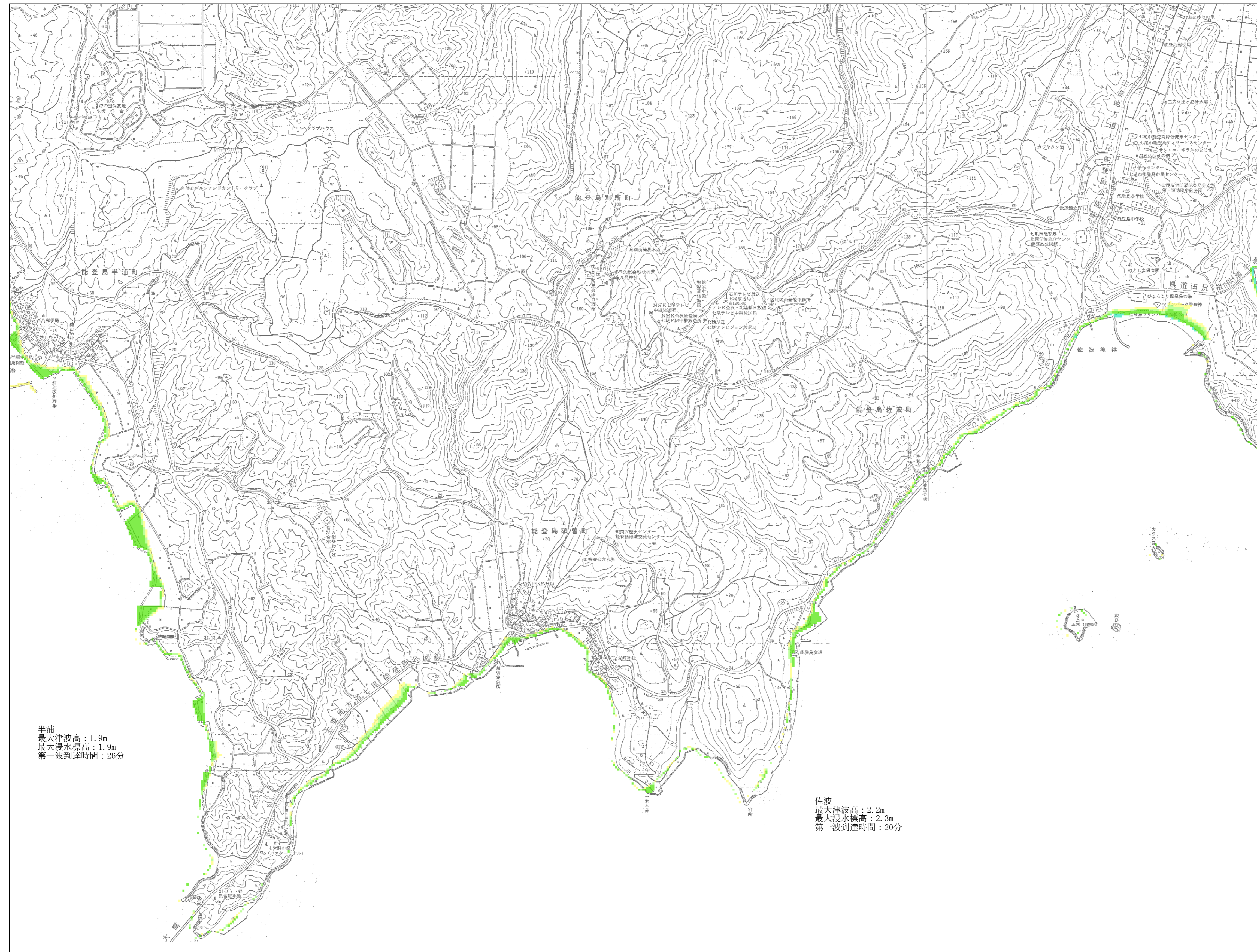


石川県津波浸水想定区域図（最大浸水深予測図）

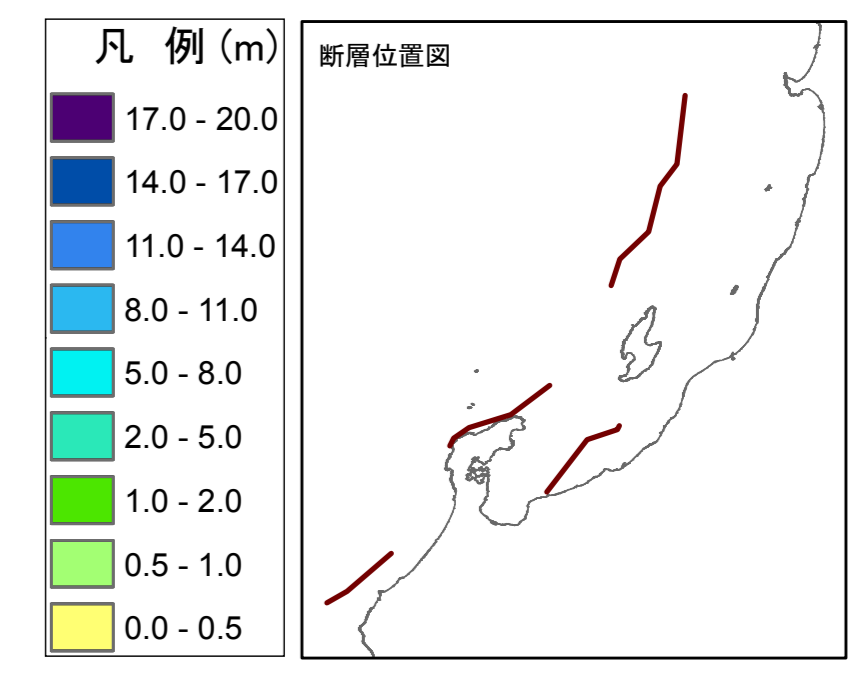
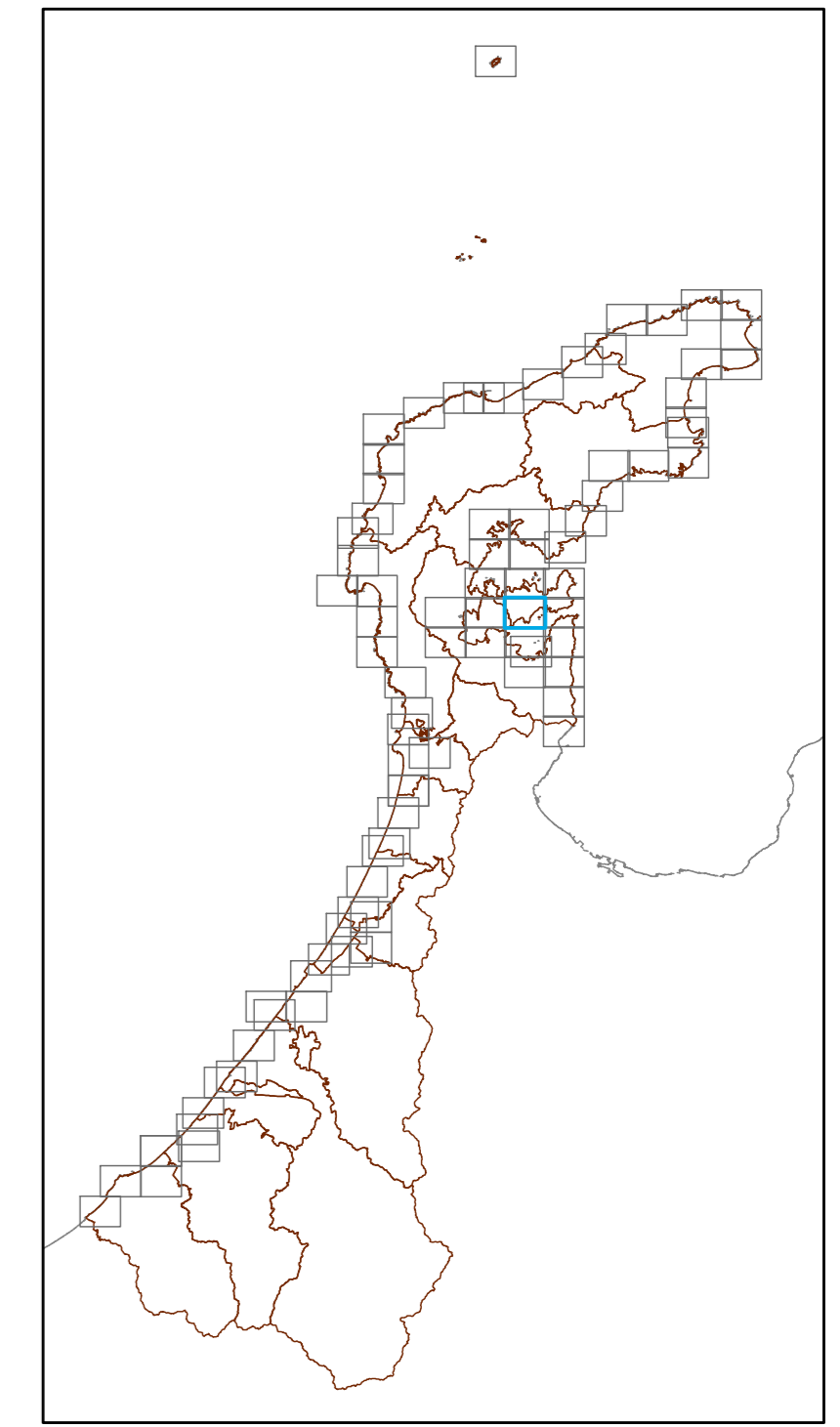
七尾市 No.8(旧能登島地区)

1608



最大浸水深予測図

想定地震: 4波源
 堤防条件: 構造物あり・なし
 潮位条件: 満潮位
 メッシュサイズ: 10m × 10m



石川県では、海域における最新の海底活断層調査結果をもとに、「日本海東縁部」、
 「能登半島東方沖」、能登半島北方沖」及び「石川県西方沖」に4つの波源を設定しました。
 この津波浸水想定区域図は、それら4つの波源のシミュレーション結果を重ね合わせ、
 最も危険な値を示したものです。

【活用の際の留意事項】

- 1) シミュレーション結果については、今回想定した波源による津波が発生した
 場合を想定したものであり、震源の位置等により、個々の地域においては、
 浸水域が拡大するなどの可能性があります。
- 2) この地図をもとに津波ハザードマップを作成する場合は、上記 1) を考慮する
 ため、関連するマニュアル類を参考にバッファゾーンを設定するなどの
 工夫をしてください。

(※マニュアル類)
 ※「津波・高潮ハザードマップマニュアル」平成16年4月、
 内閣府防災担当ほか監修、財団法人沿岸開発技術センター刊
 ※「津波避難ビル等ガイドライン検討会および内閣府政策統括官（防災担当）刊
 ※「洪水等避難計画作成支援マニュアル」平成17年3月、石川県

この浸水想定区域図は、背景図として「七尾市都市計画図(1/10,000、平成18年)」、「中島町全図(1/10,000、平成15年)」及び「七尾市都市計画図旧能登島町(1/10,000、平成23年)」を編集・加工し利用したものです。

1:10,000

