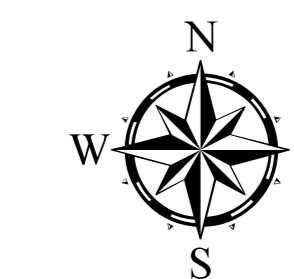
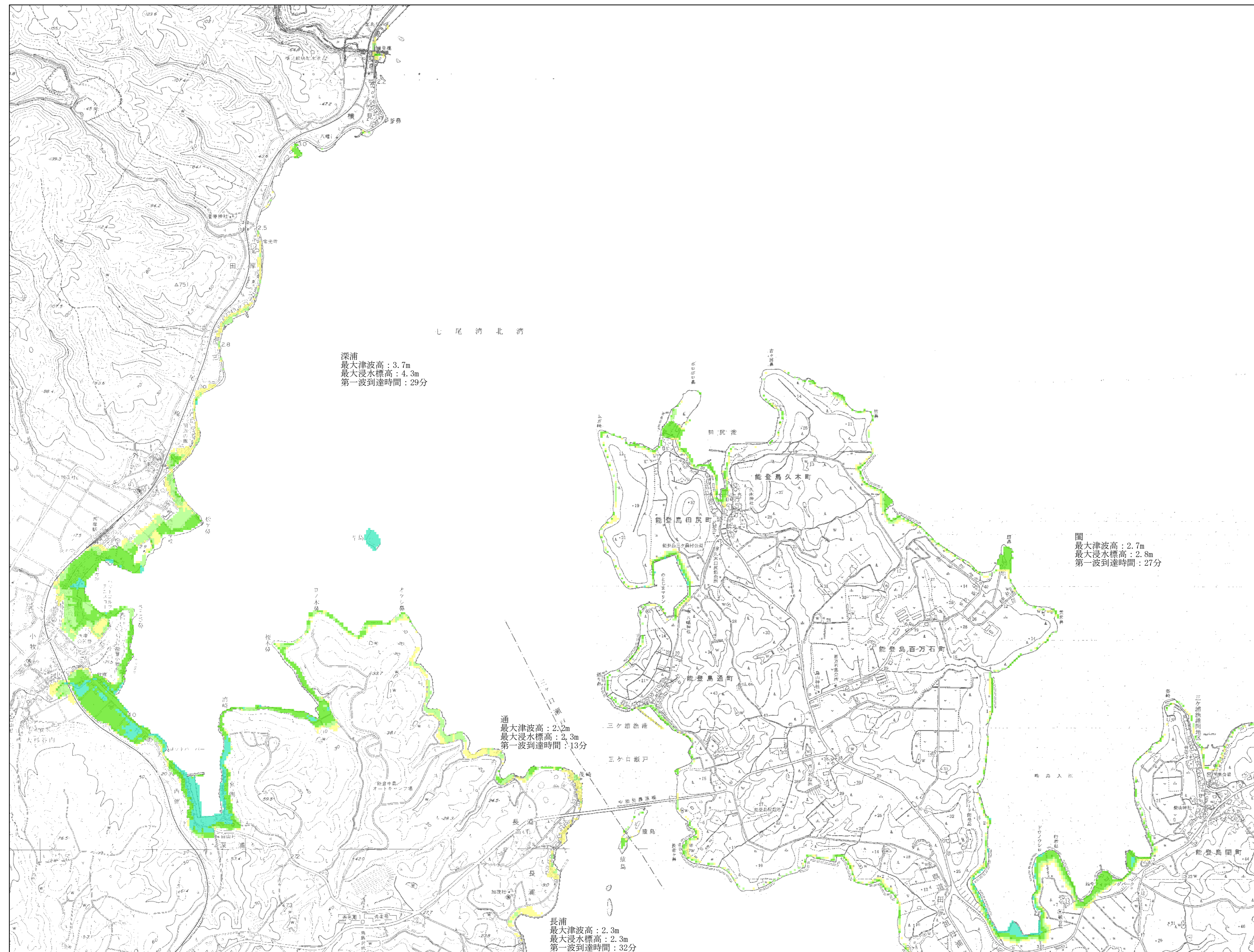


石川県津波浸水想定区域図（最大浸水深予測図）

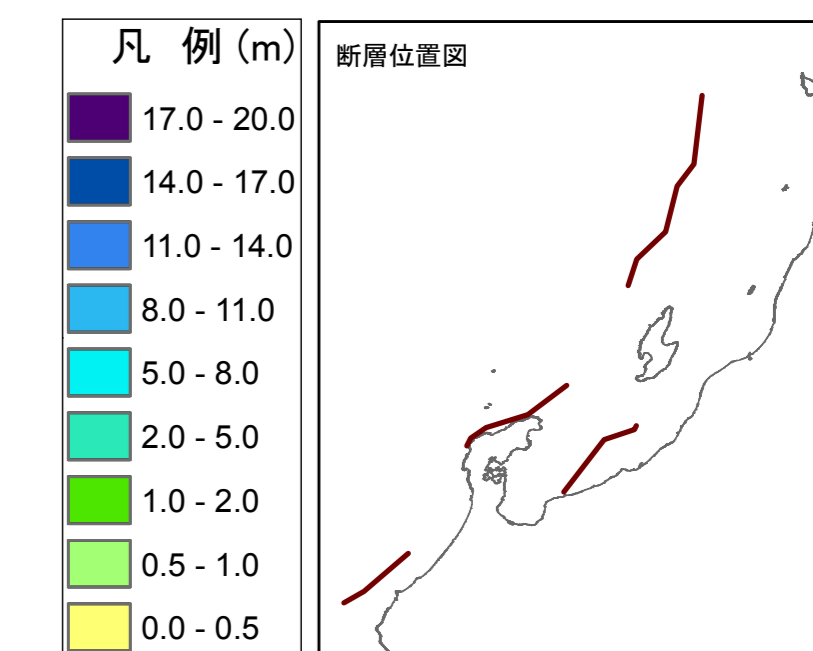
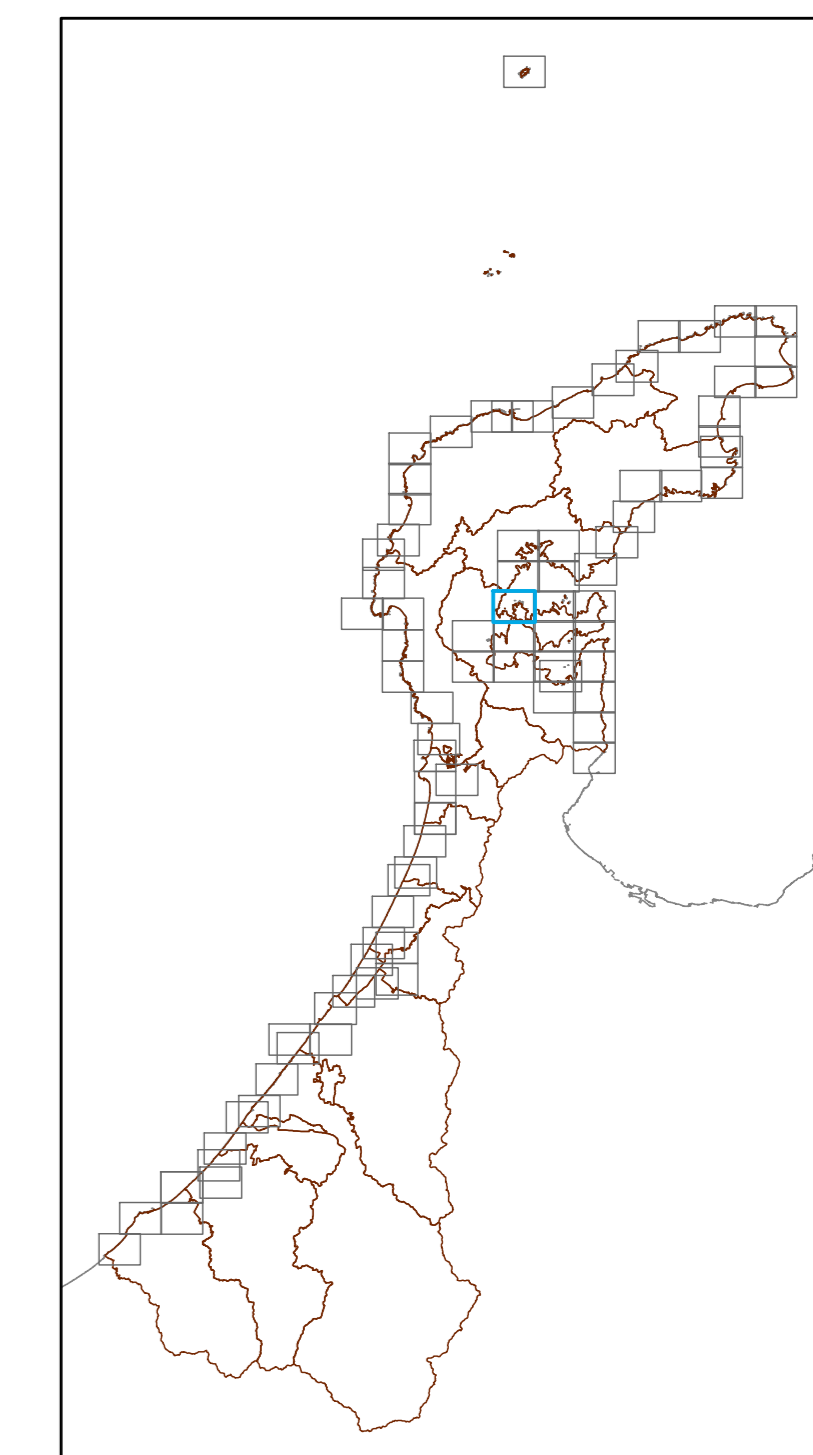
七尾市 No.11(旧中島・能登島地区)

1611



最大浸水深予測図

想定地震：4波源
堤防条件：構造物ありなし
潮位条件：満潮位
メッシュサイズ：10m×10m

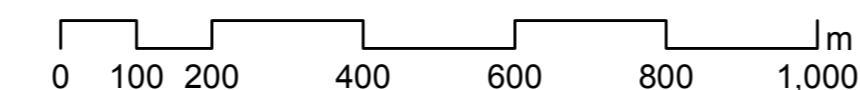


石川県では、海域における最新の海底活断層調査結果をもとに、「日本海東縁部」、「能登半島東方沖」、「能登半島北方沖」及び「石川県西方沖」に4つの波源を設定しました。この津波浸水想定区域図は、それら4つの波源のシミュレーション結果を重ね合わせ、最も危険な値を示したものです。

- 【活用の際の留意事項】
- シミュレーション結果については、今回想定した波源による津波が発生した場合を想定したものであり、震源の位置等により、個々の地域においては、浸水域が拡大するなどの可能性があります。
 - この地図をもとに津波ハザードマップを作成する場合は、上記 1) を考慮するため、関連するマニュアル類を参考にバッファゾーンを設定するなどの工夫をください。
- (※マニュアル類)
※「津波・高潮ハザードマップマニュアル」平成16年4月、内閣府防災担当ほか監修、財団法人沿岸開発技術研究センター刊
※「津波避難ビル等ガイドライン検討会および内閣府政策統括官（防災担当）刊
※「洪水等避難計画作成支援マニュアル」平成17年3月、石川県

この浸水想定区域図は、背景図として「七尾市都市計画図(1/10,000、平成18年)」、「中島町全図(1/10,000、平成15年)」、「七尾市都市計画図旧能登島町(1/10,000、平成23年)」及び「穴水町全図(1/10,000、平成4年)」を編集・加工し利用したものです。

1:10,000



平成24年3月 石川県