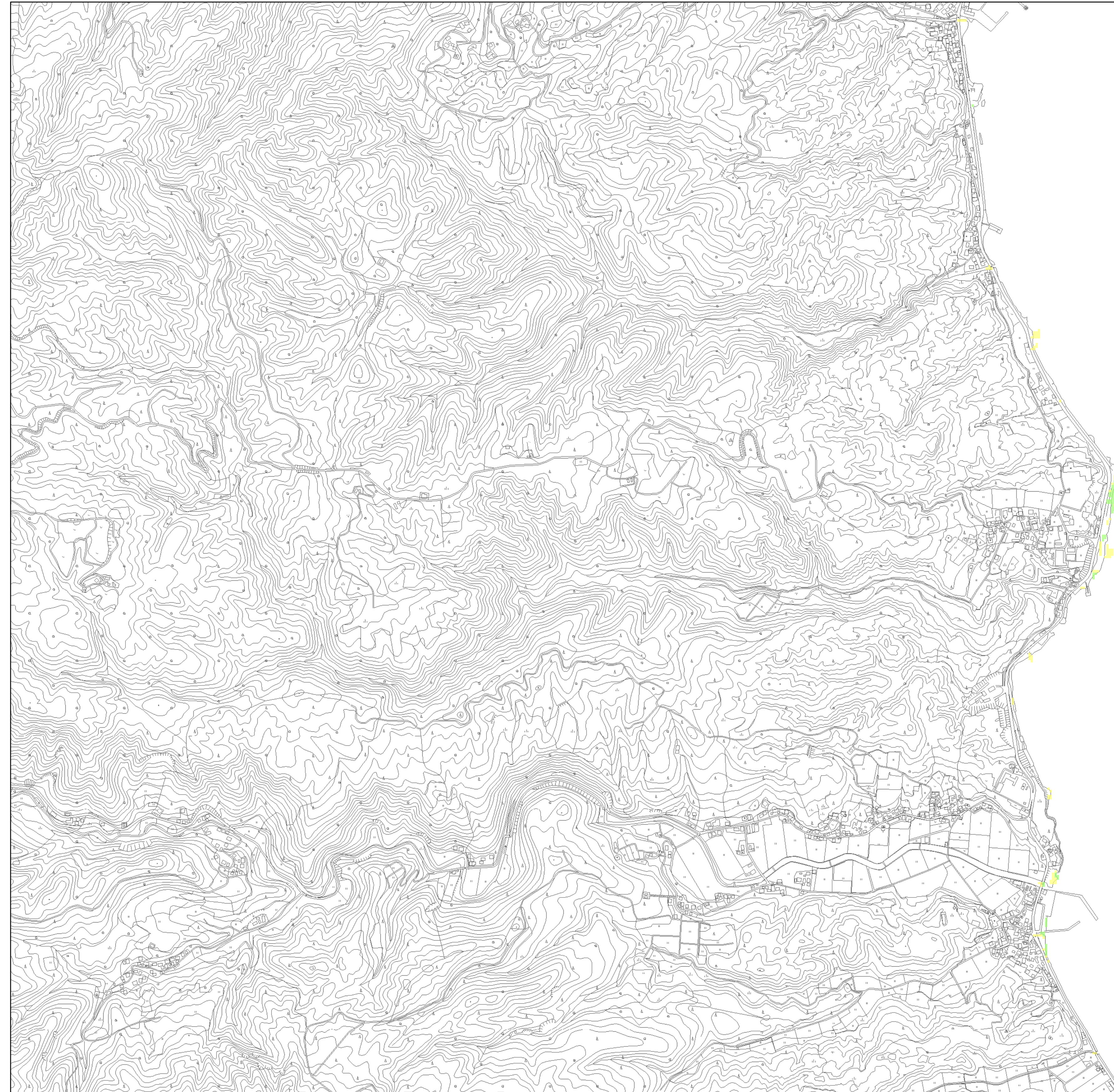


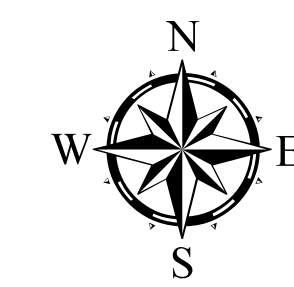
石川県津波浸水想定区域図（最大浸水深予測図）

七尾市 No.5(旧七尾地区)

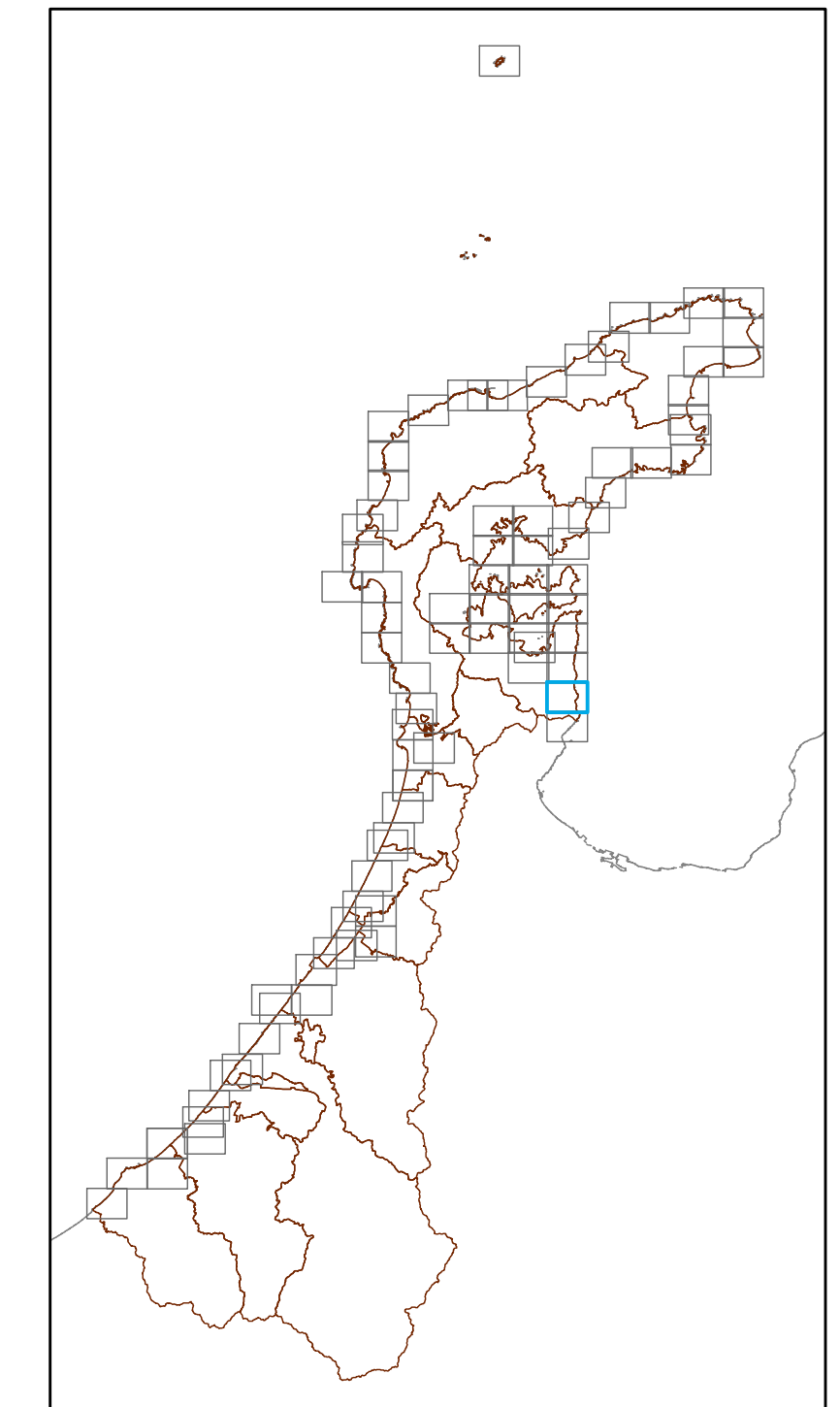
1605



下佐々波  
最大津波高：1.0m  
最大浸水標高：1.1m  
第一波到達時間：118分

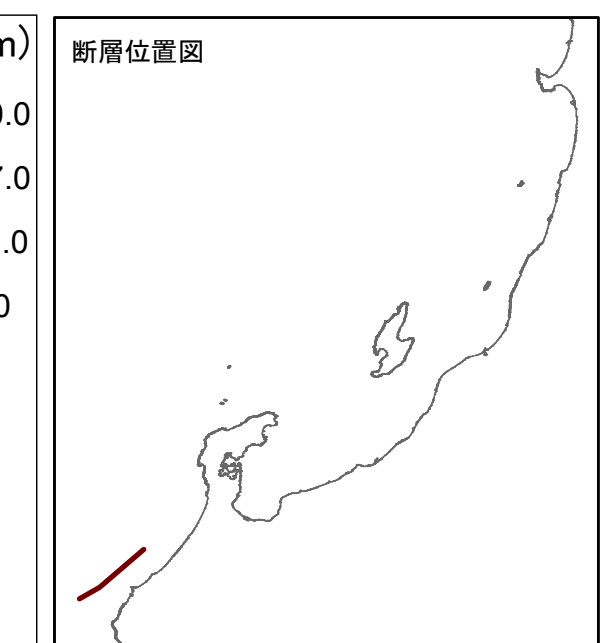


最大浸水深予測図  
想定地震：石川県西方沖  
堤防条件：構造物なし  
潮位条件：満潮位  
メッシュサイズ：10m×10m



凡例 (m)

- 17.0 - 20.0
- 14.0 - 17.0
- 11.0 - 14.0
- 8.0 - 11.0
- 5.0 - 8.0
- 2.0 - 5.0
- 1.0 - 2.0
- 0.5 - 1.0
- 0.0 - 0.5



この津波浸水想定区域図は、石川県西方沖を震源としたマグニチュード7.44の地震による津波の発生を想定し、陸域の浸水範囲などをシミュレーションした結果です。この区域図では、海岸線の護岸や河川堤防などの構造物がない場合を想定しています。

【活用に際しての留意事項】

- 1) シミュレーション結果については、今回想定した波源による津波が発生した場合を想定したものであり、震源の位置等により、個々の地域においては、浸水域が拡大するなどの可能性があります。
- 2) この地図をもとに津波ハザードマップを作成する場合は、上記 1) を考慮するため、関連するマニュアル類を参考にバッファゾーンを設定するなどの工夫をしてください。

(※マニュアル類)  
※「津波・高潮ハザードマップマニュアル」平成16年4月、  
※「内閣府防災担当ほか監修、財団法人沿岸開発技術センター刊  
※「津波避難ビル等ガイドライン」平成17年6月、  
※「津波避難ビル等に係るガイドライン検討会および内閣府政策統括官（防災担当）刊  
※「洪水等避難計画作成支援マニュアル」平成17年3月、石川県

平成24年3月 石川県

この浸水想定区域図は、背景図として「七尾市都市計画図(1/10,000、平成18年)」、「中島町全図(1/10,000、平成15年)」及び「七尾市都市計画図旧能登島町(1/10,000、平成23年)」を編集・加工し利用したものです。

1:10,000

