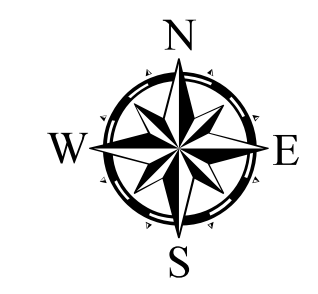
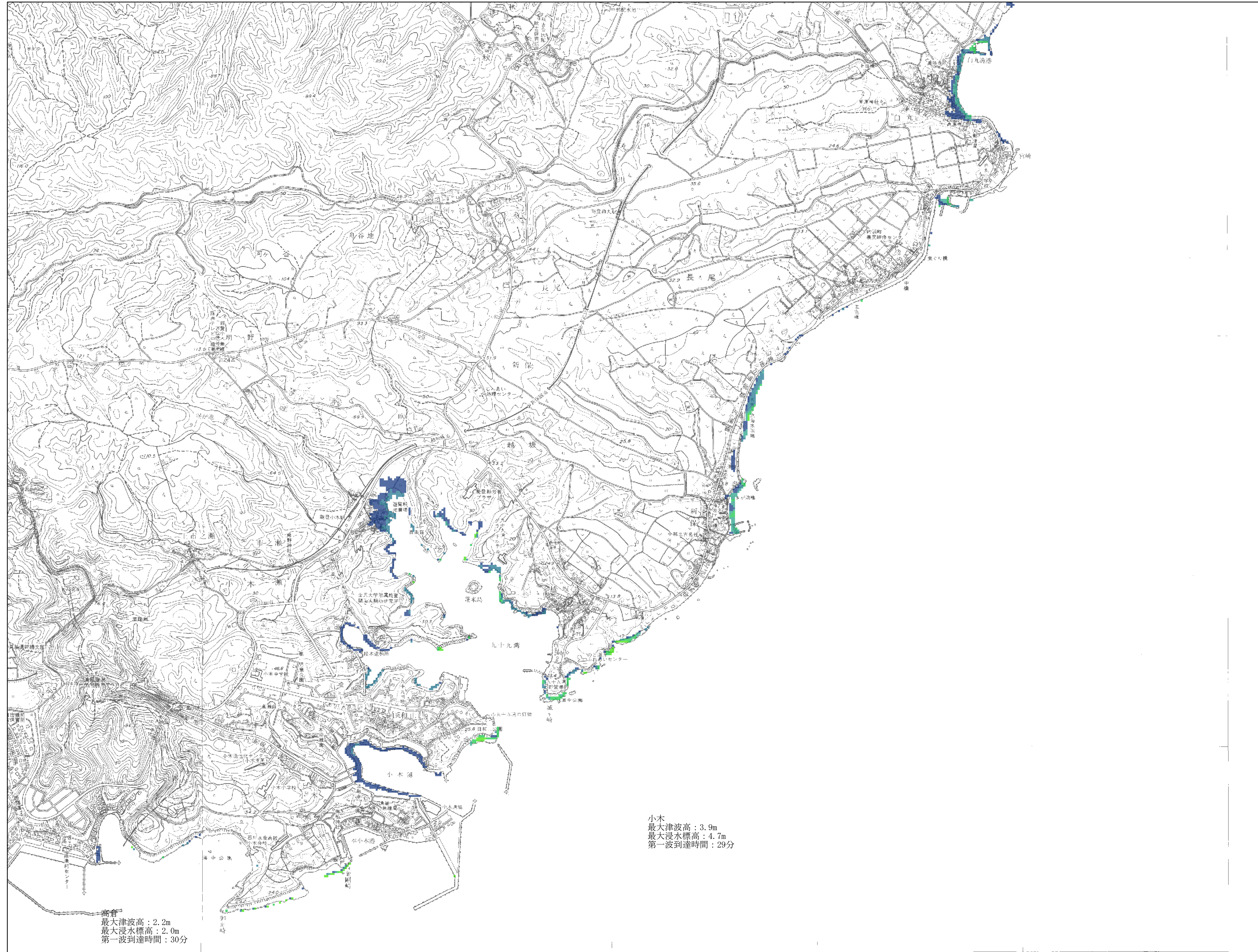


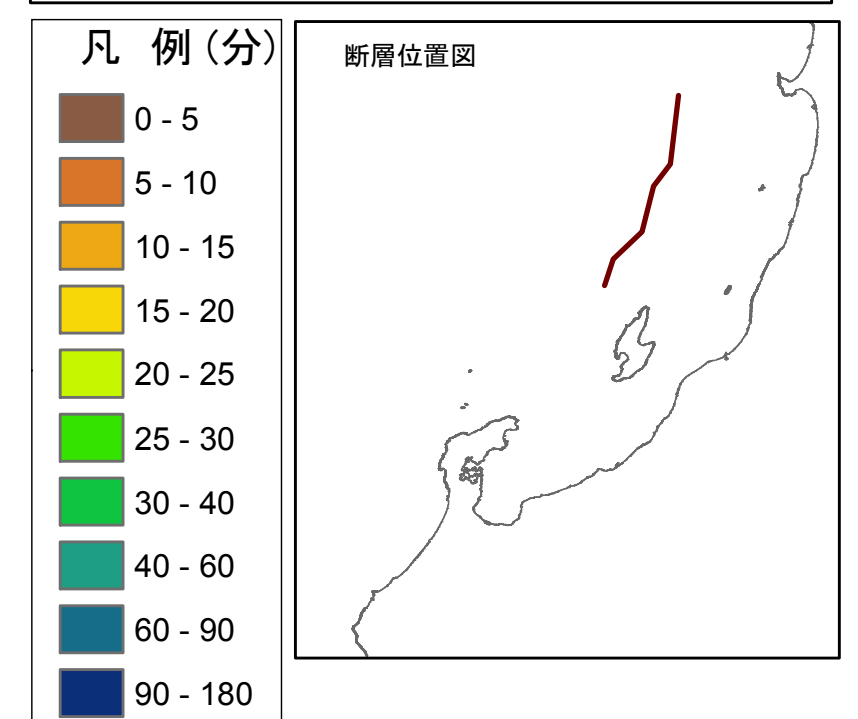
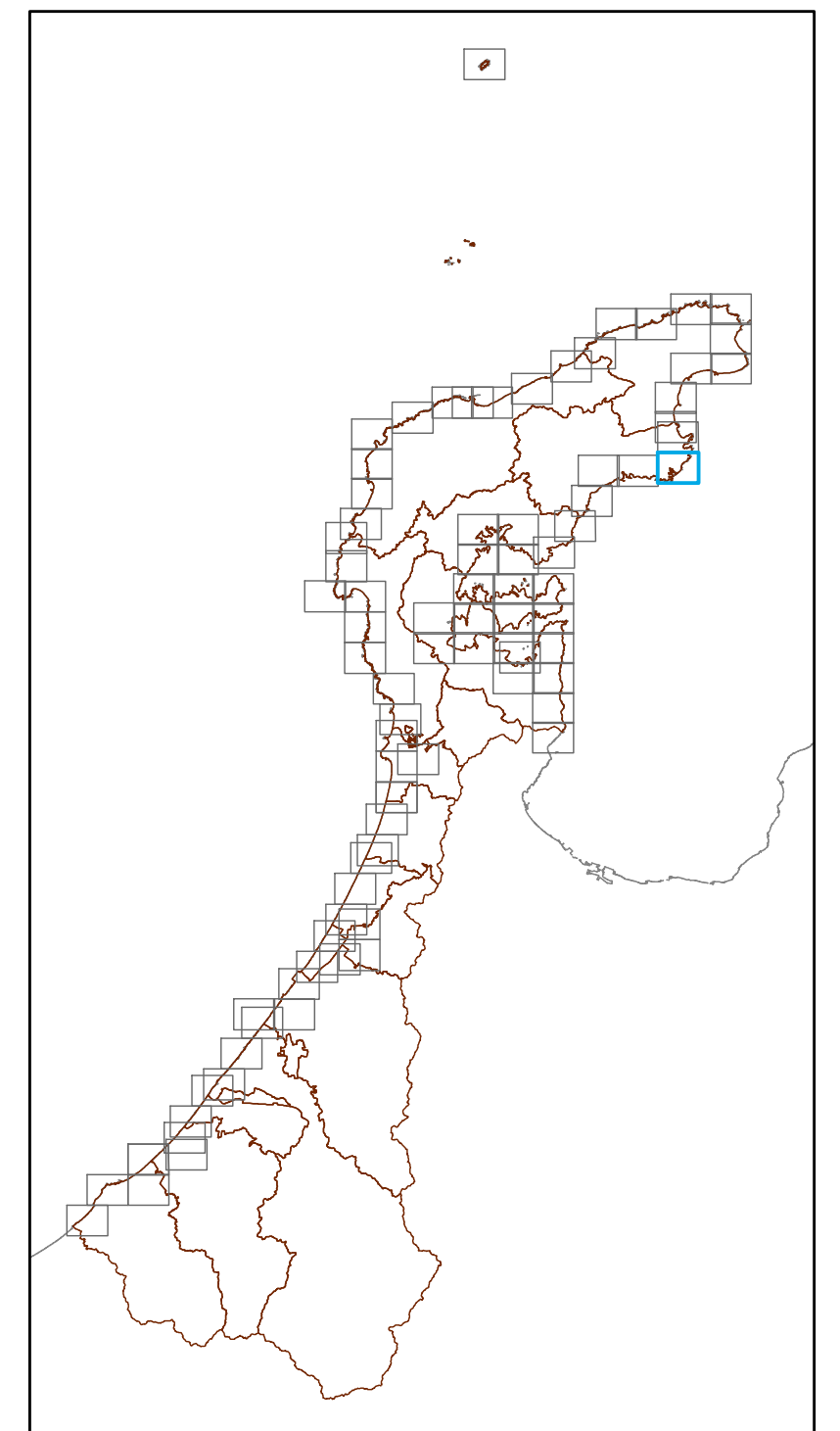
石川県津波浸水想定区域図（浸水開始時間予測図）

能登町 No.2(旧能都地区)

1402



浸水開始時間予測図
 想定地震: 日本海東縁部
 堤防条件: 構造物あり
 潮位条件: 満潮位
 メッシュサイズ: 10m×10m



この津波浸水想定区域図は、日本海東縁部を震源としたマグニチュード7.99の地震による津波の発生を想定し、陸域の浸水範囲などをシミュレーションした結果です。この区域図では、海岸線の護岸や河川堤防などの構造物がある場合を想定しています。

【活用に際しての留意事項】

- 1) シミュレーション結果については、今回想定した震源による津波が発生した場合を想定したものであり、震源の位置等により、個々の地域においては、浸水域が拡大するなどの可能性があります。
- 2) この地図をもとに津波ハザードマップを作成する場合は、上記1)を考慮するため、関連するマニュアル類を参考にバッファゾーンを設定するなどの工夫をしてください。

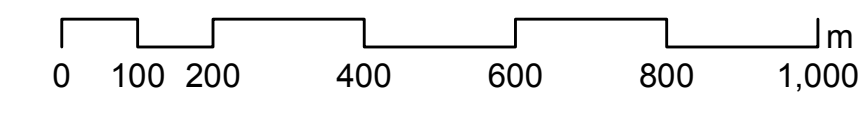
(※マニュアル類)
 ※「津波・高潮ハザードマップマニュアル」平成16年4月、内閣府防災担当ほか監修、財団法人海防開発技術研究センター刊
 ※「津波避難ビル等ガイドライン」平成17年6月、津波避難ビル等に係るガイドライン検討会および内閣府政策統括官（防災担当）刊
 ※「洪水等避難計画作成支援マニュアル」平成17年3月、石川県

小木
 最大津波高：3.9m
 最大浸水標高：4.7m
 第一波到達時間：29分

高倉
 最大津波高：2.2m
 最大浸水標高：2.0m
 第一波到達時間：30分

この浸水想定区域図は、背景図として「能登町全図(1/10,000、平成10年)」及び「内浦町管内図(1/10,000、平成12年)」を編集・加工し利用したものです。

1:10,000



平成24年3月 石川県