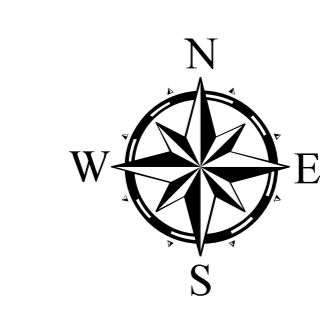
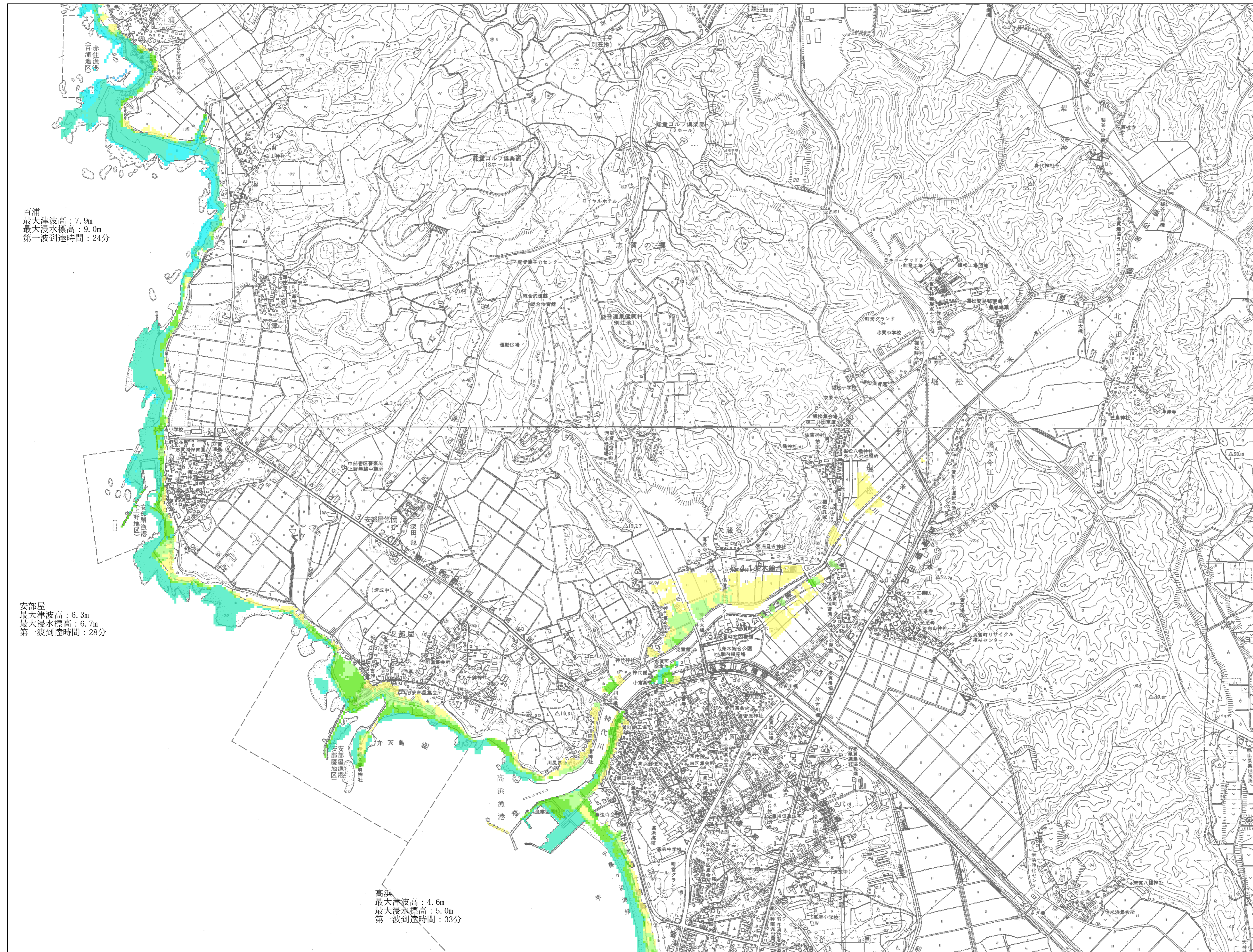


石川県津波浸水想定区域図(最大浸水深予測図)

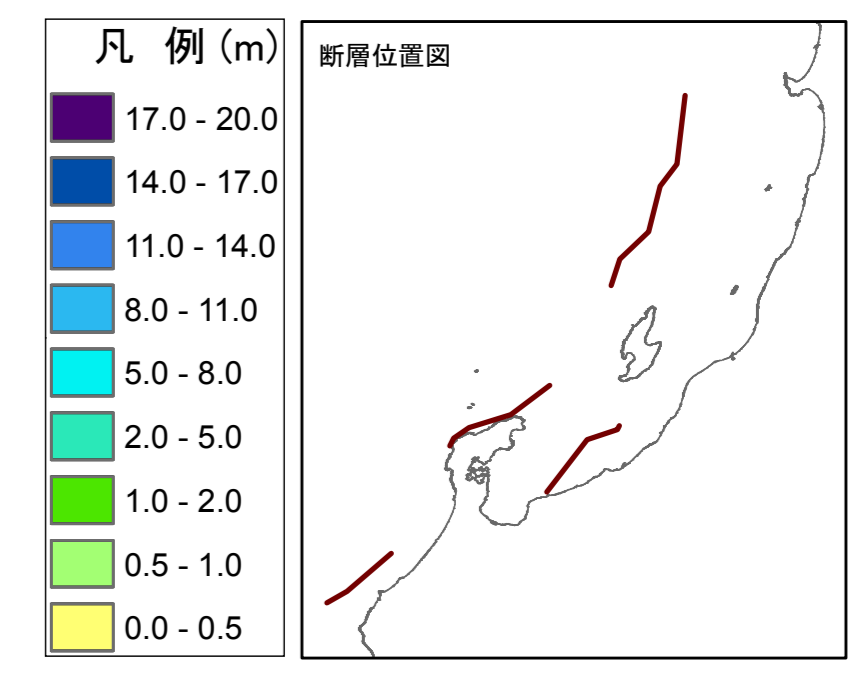
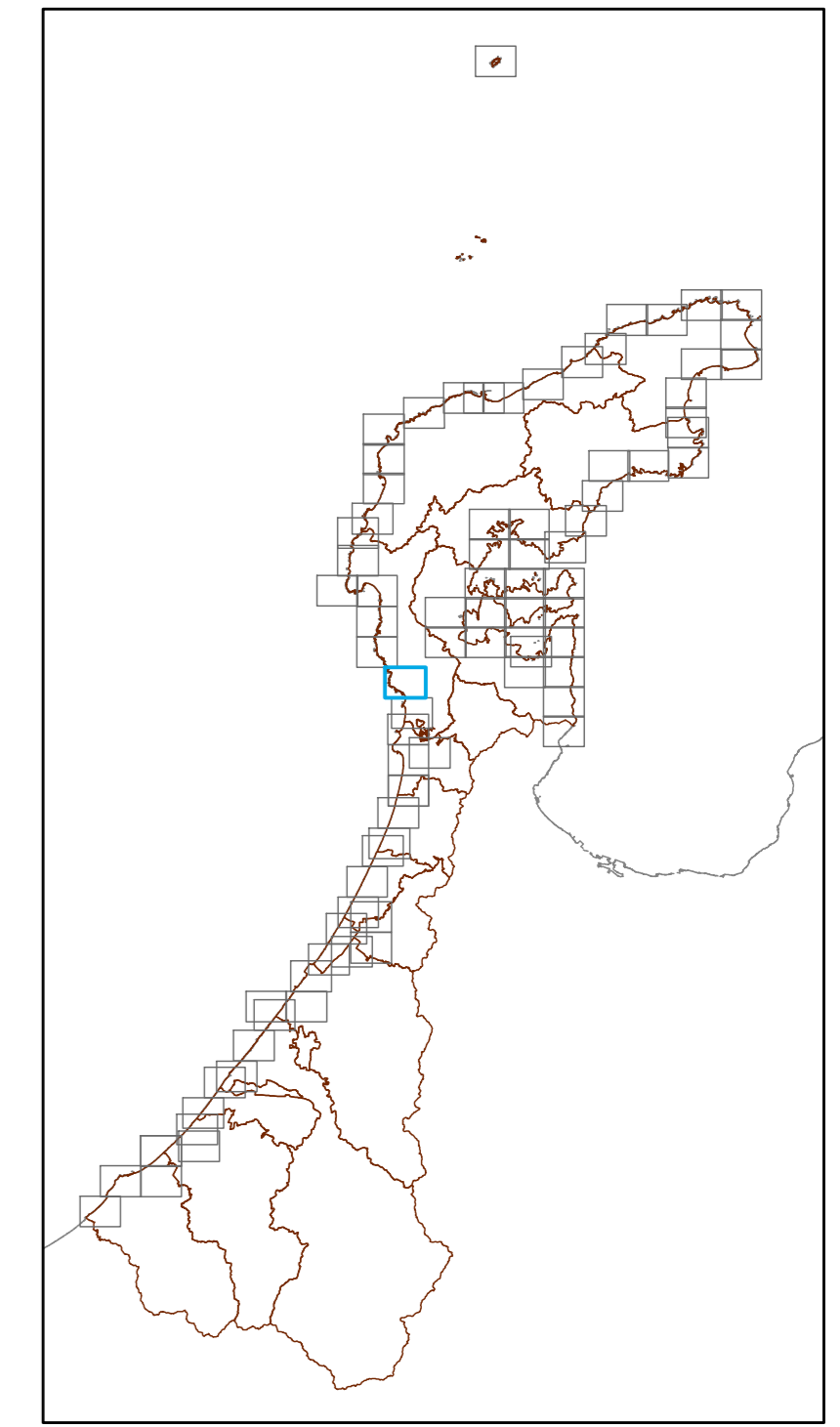
志賀町 No.2(旧志賀地区)

1102



最大浸水深予測図

想定地震: 4波源  
堤防条件: 構造物ありなし  
潮位条件: 満潮位  
メッシュサイズ: 10m × 10m



石川県では、海域における最新の海底活断層調査結果をもとに、「日本海東縁部」、  
「能登半島東方沖」、「能登半島北方沖」及び「石川県西方沖」に4つの波源を設定しました。  
この津波浸水想定区域図は、それら4つの波源のシミュレーション結果を重ね合わせ、  
最も危険な値を示したものです。

【活用の際の留意事項】

- 1) シミュレーション結果については、今回想定した波源による津波が発生した  
場合を想定したものであり、震源の位置等により、個々の地域においては、  
浸水範囲が拡大するなどの可能性があります。
- 2) この地図をもとに津波ハザードマップを作成する場合は、上記 1) を考慮する  
ため、関連するマニュアル類を参考にバッファゾーンを設定するなどの  
工夫をしてください。

(※マニュアル類)  
※「津波・高潮ハザードマップマニュアル」平成16年4月、  
内閣府防災担当ほか監修、財団法人沿岸開発技術センター刊  
※「津波避難ビル等ガイドライン検討会および内閣府政策統括官(防災担当)刊  
※「洪水等避難計画作成支援マニュアル」平成17年3月、石川県

この浸水想定区域図は、背景図として「志賀都市計画図(1/10,000)」及び「富来町全図(1/10,000、昭和62年)」を編集・加工し利用したものです。

1:10,000

